

PROVINCIA DI TERAMO AREA 3 TECNICA

PIANO NEVE 2018/2019



Il Tecnico Antonio Di Remigio

PIANO NEVE 2018 - 2019

Premessa

La Provincia di Teramo gestisce (2018) circa 1.500 km di strade.



Il territorio si estende, in un arco di 50 km di distanza, dai 0 m s.l.m. della Costa Adriatica sino ai 2.912 m s.l.m. del Corno Grande.

La costa e la zona a ridosso del mare è subito coronata dalla zona collinare che evolve nella catena dei monti della Laga a Nord e nel massiccio del Gran Sasso poco più a Sud.

La catena dei Monti della Laga, corre lungo il confine tra l'Abruzzo, le Marche e il Lazio a cavallo tra le province dell'Aquila, Teramo, Ascoli Piceno e Rieti, per la lunghezza complessiva di 24 km.

Il massiccio del Gran Sasso misura circa 50 km in lunghezza e 15 km in larghezza con un perimetro di circa 130 km e si estende dal Passo delle Capannelle a nord-ovest e alle Gole di Popoli a sud-est.

Nella zona di Atri, poi, sono diffusi i calanchi, un fenomeno geomorfologico erosivo provocato dall'acqua, tipico del clima mediterraneo.


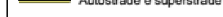


Su questa "particolare" realtà geomorfologica si snoda l'intera rete stradale di competenza Provinciale, che oltre a collegare le zone di particolare pregio turistico sia sulla costa che sulla vetta degli Appennini, **deve garantire l'accessibilità ai comuni capoluoghi e alle numerose frazioni, ubicate in situazioni impervie sia da un punto di vista geologico che geografico.**

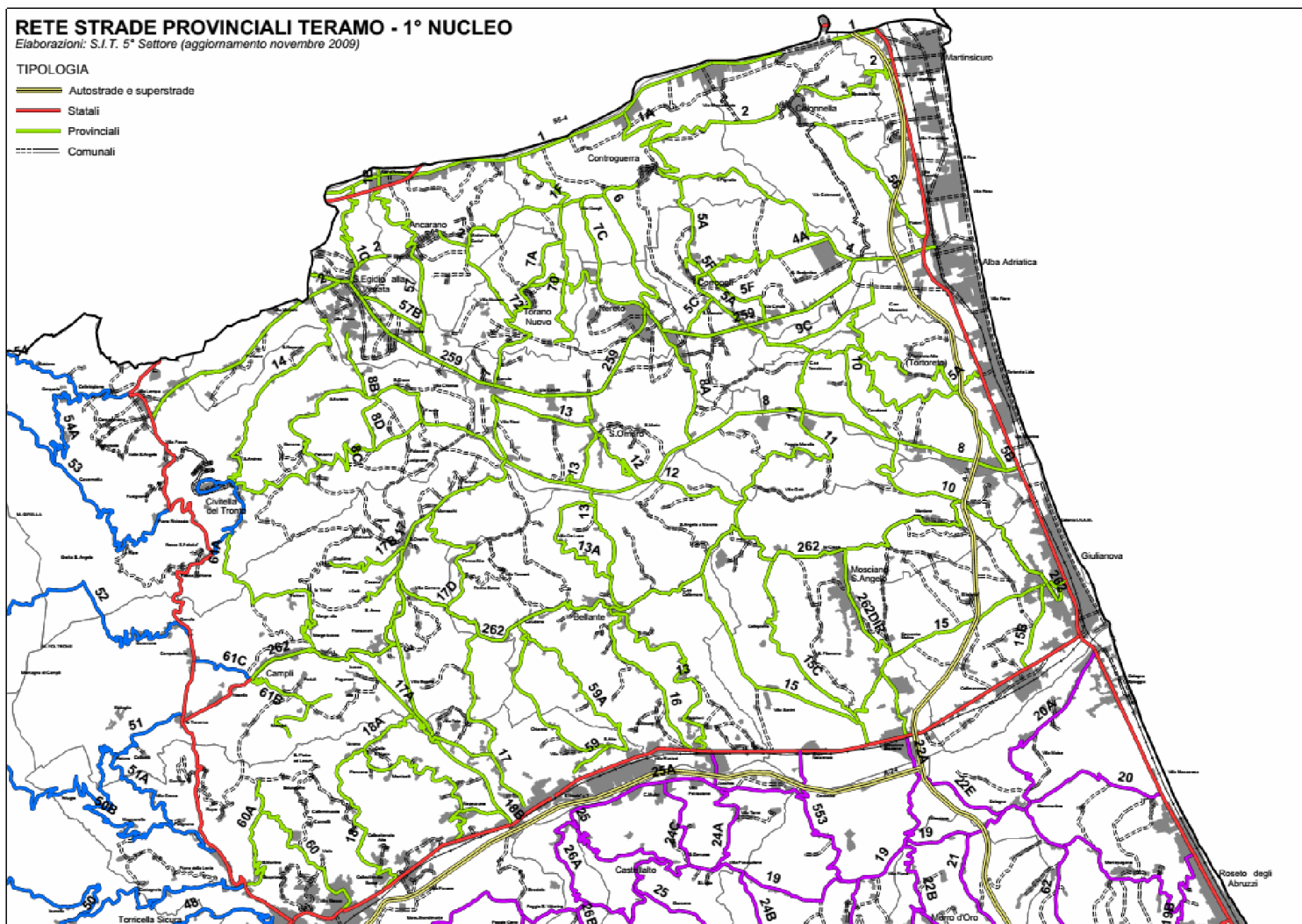
La rete viaria è suddivisa in n. 4 nuclei stradali:

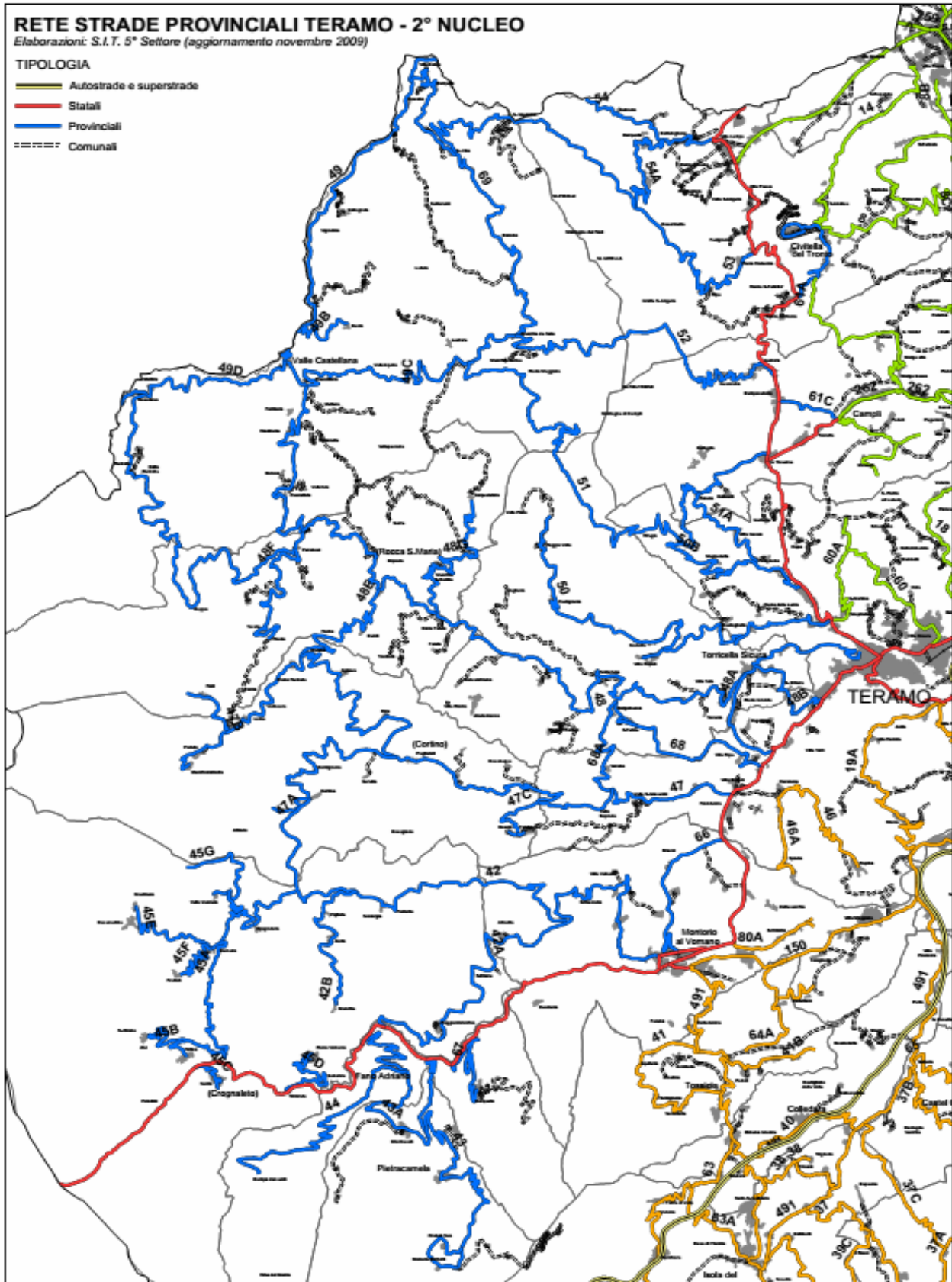
RETE STRADE PROVINCIALI TERAMO - 1° NUCLEO

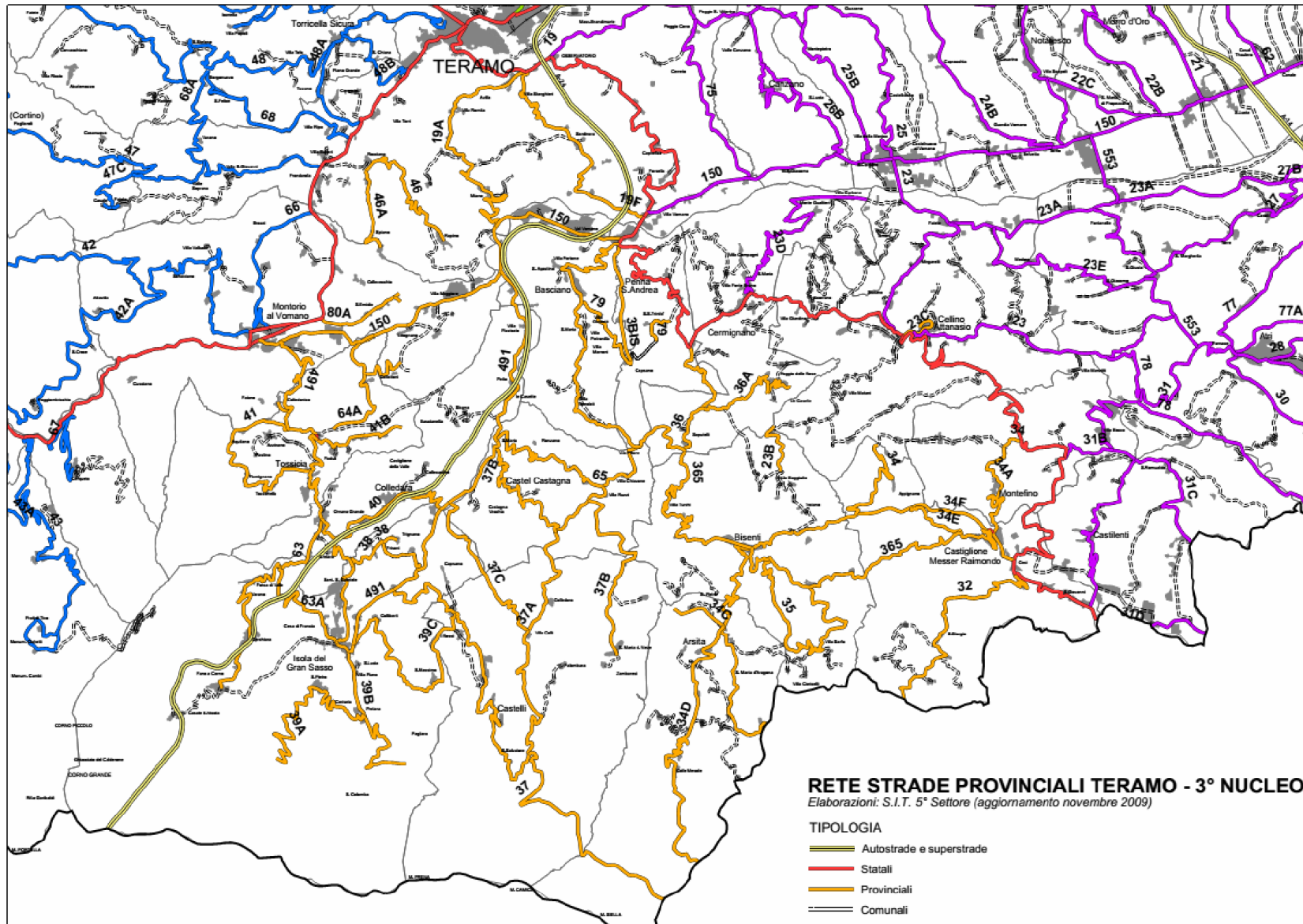
Elaborazioni: S.I.T. 5° Settore (aggiornamento novembre 2009)

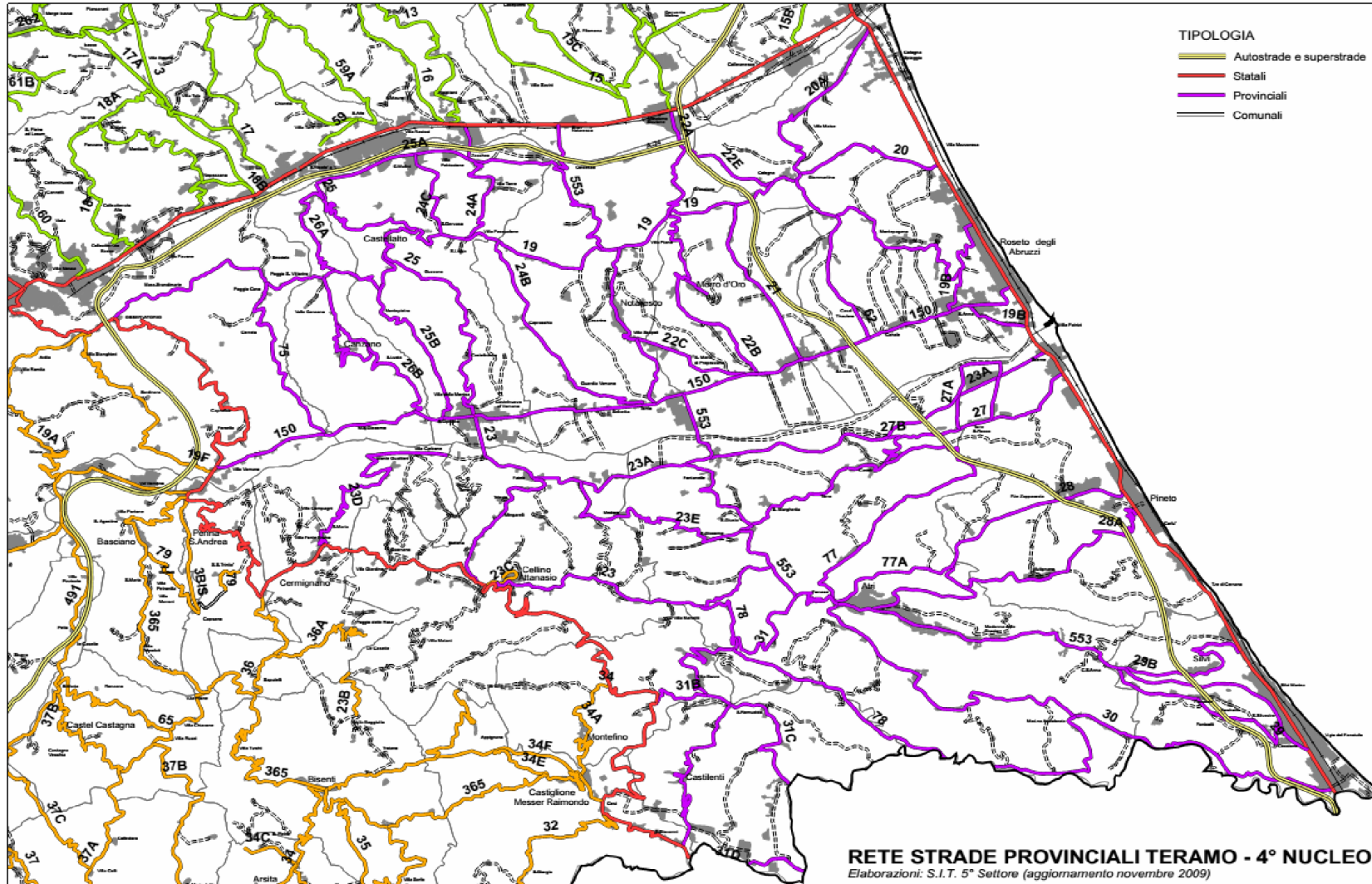
TIPOLOGIA

-  Autostrade e superstrade
-  Statali
-  Provinciali
-  Comunali









Le risorse a disposizione di questa Provincia per ciascun nucleo sono:

Nucleo n. 1

Capo Nucleo Dario Melozzi - geometri Lucio De Sanctis e Gino Quaranta

Personale esterno n. 6

Mezzi a disposizione n. 3

Nucleo n. 2

Capo Nucleo geom. Piero Marinucci - geometra Marco Paoletti

Personale esterno n. 17

Mezzi a disposizione n. 7

Nucleo n. 3

Capo Nucleo Antonio geom. Di Remigio - geometra Emidio Degnitti

Personale esterno n. 8

Mezzi a disposizione n. 6

Nucleo n. 4

Capo Nucleo arch. Danilo Crescia - geometri Domenico Ridolfi e Giacomo D'Ignazio

Personale esterno n. 4

Mezzi a disposizione n. 2

Piano Neve per le stagioni invernali 2018/2019

Per far fronte agli eventi nevosi ed assicurare per quanto possibile la transitabilità invernale sulla rete stradale di competenza, e con l'intento di diminuire i disagi alla circolazione stradale ed eseguire in tempi brevi lo sgombero neve e il disgelo stradale, la Provincia di Teramo ha, con Provvedimento Dirigenziale n. 1759 del 15.11.2017 ha approvato una perizia di spesa per il Servizio di sgombero neve per le stagioni invernali 2017/2018.

La perizia è stata redatta sulla base dei risultati e dei costi sostenuti per l'esecuzione del servizio di sgombero neve nelle passate stagioni invernali.

La rete stradale, oggetto di perizia, è stata distinta in n. 24 comprensori individuati secondo le necessità espresse dai responsabili dei Nuclei sulla base delle diverse esigenze territoriali, dei mezzi e del personale disponibile:

Comprensori

Modalità di esecuzione del servizio

Sui mezzi richiesti per l'esecuzione del servizio di sgombero neve l'Ente ha provveduto al montaggio di apparecchiature per il rilevamento posizionale mediante sistema G.P.S., il sistema prevede il collegamento di un apparecchio trasmittente all'impianto elettrico del mezzo.

Il servizio di sgombero neve deve ritenersi servizio pubblico quindi, per nessuna ragione, potrà essere sospeso ed abbandonato.

Nel Capitolato d'Oneri, approvato con la Perizia di spesa per l'affidamento del servizio, sono indicate anche le **modalità di esecuzione del servizio** stesso che tra l'altro prevedono:

I mezzi offerti in sede di affidamento sono tutti esclusivamente a disposizione per il servizio di sgombero neve nel comprensorio stradale aggiudicato, ricoverati ad una distanza massima di 30 Km dalle SS.PP. del comprensorio, in assetto da lavoro con vomere/lama montati.

La Ditta ha l'obbligo di:

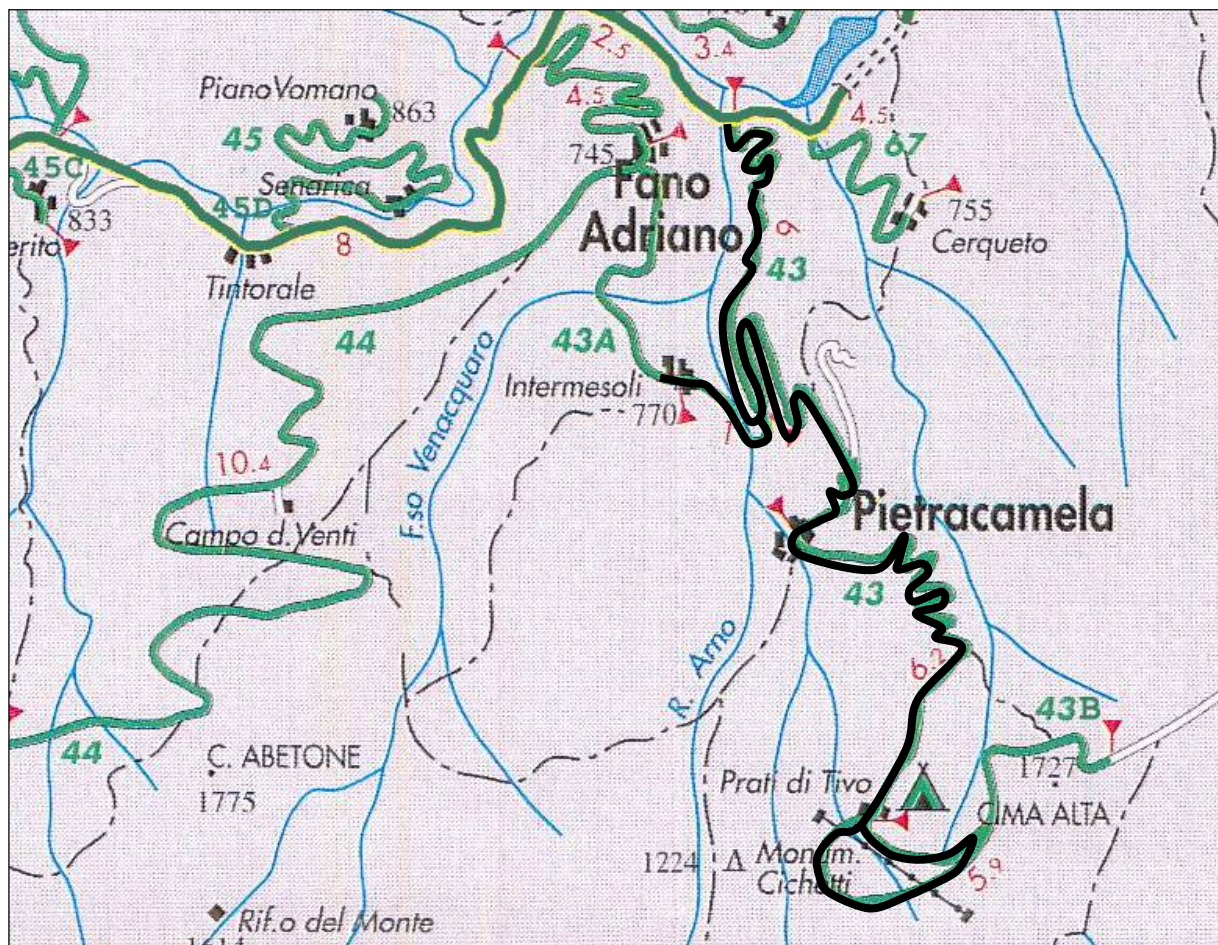
- a) mantenere le SS.PP. sempre sgombrare da neve in ogni ora del giorno e della notte, avviando il servizio al raggiungimento di uno spessore della coltre nevosa di **cm 5** e condurre il servizio in modo tale da consentire agevolmente il doppio senso di marcia senza interruzioni della circolazione stradale;
- b) provvedere al termine delle precipitazioni a effettuare i successivi lavori di allargamento stradale necessari per garantire pulita l'intera carreggiata stradale pavimentata;

- c) pulire gli incroci con le comunali e/o altre provinciali, i piazzali di uso pubblico e gli annessi parcheggi;
- d) tagliare ed accumulare ai bordi stradali gli alberi ei rami eventualmente caduti o piegate sul piano viabile da peso della neve e che impediscono il passaggio dei mezzi sgombraneve;
- e) garantire il fondo stradale esente da neve residua spappolata evitando la formazione di lastroni di ghiaccio conseguenti al compattamento della neve fresca non rimossa per effetto dalla circolazione dei veicoli;
- f) ove le condizioni ambientali locali fossero tali da impedire la rimozione di eventuali lastre di ghiaccio o neve gelata e compattata sul fondo stradale, la ditta ha l'obbligo di:
- segnalare immediatamente il pericolo con i segnali previsti dal Nuovo Codice della Strada;
 - avvertire l'Ufficio Tecnico dell'Ente che provvederà insindacabilmente :
 - all'invio dei propri mezzi spandisale per lo spandimento di idonea graniglia e/o sale, tale da garantire la percorribilità del piano viabile;
 - alla ricognizione dei luoghi da parte del personale di vigilanza e direttivo per valutare ed accertare eventuale negligenza o imperizia della ditta nell'esecuzione del servizio;
 - a comunicare per iscritto alla ditta esecutrice, in caso di addebito delle circostanze, i provvedimenti che saranno adottati dall'Ente.

La Ditta, per il periodo di svolgimento del servizio affidato, dovrà avere in dotazione, per ogni mezzo impiegato un apparecchio telefonico portatile idoneo alle indispensabili comunicazioni, il cui recapito deve essere trasmesso alla D.L.

ELENCO DEI COMPENSORI STRADALI INDIVIDUATI.	COMUNI INTERESSATI
COMPENSORIO STRADALE DEI PRATI DI TIVO;	Pietracamela
COMPENSORIO STRADALE DI PRATO SELVA;	Fano Adriano
COMPENSORIO STRADALE DI SAN GIACOMO;	Civitella Del Tronto
COMPENSORIO STRADALE DI VALLE CASTELLANA;	Valle Castellana
COMPENSORIO STRADALE DI MACCHIA DA SOLE;	Valle Castellana
COMPENSORIO STRADALE DI TOTTEA;	Crognaleto
COMPENSORIO STRADALE DI CESACASTINA;	Crognaleto
COMPENSORIO STRADALE DI CASTELLI;	Castelli
COMPENSORIO STRADALE DI ISOLA DEL GRAN SASSO;	Isola Del Gran Sasso
COMPENSORIO STRADALE DI ARSITA;	Arsita e Bisenti
COMPENSORIO STRADALE DELLA SP N° 365 - SAPUTELLI;	Basciano- Penna - S. Andrea - Crognaleto - Bisenti
COMPENSORIO STRADALE DI CASTEL CASTAGNA;	Castel Castagna
COMPENSORIO STRADALE DI COLLEBIGLIANO/CIVITELLA DEL T. ;	Civitella Del Tronto
COMPENSORIO STRADALE DI POGGIO UMBRICCHIO;	Crognaleto e Montorio al Vomano
COMPENSORIO STRADALE CASTELLALTO/NOTARESCO;	Csatellalto- Notaresco
COMPENSORIO STRADALE DI BORGONOVO/SPIANO;	Teramo
COMPENSORIO STRADALE DI POGGIO CONO/CANZANO;	Teramo e Canzano
COMPENSORIO STRADALE DI CIVITELLA DELTRONTO	Civitella Del Tronto
COMPENSORIO STRADALE DI CASTILENTI;	Castilenti
COMPENSORIO STRADALE DI CELLINO ATTANASIO;	Cellino attanasio
COMPENSORIO STRADALE DI BISENTI/CASTIGLIONE M. R.	Castiglione M.R:
COMPENSORIO STRADALE DI PADULA;	Cortino
COMPENSORIO STRADALE DI CORTINO;	Cortino
COMPENSORIO STRADALE DI SAN GIORGIO.	Montorio - Cortino - Crognaleto

COMPENSORIO STRADALE N° 1 - PRATI DI TIVO



Elenco SS.PP. ricomprese nel comprensorio stradale PRATI DI TIVO

S.P. n° 43 di Pietracamela: tratto S.P. n° 80 - piazzale Amorocchi	Km 15+000
S.P. 43/A di Intermesoli – tratto dalla S.P. 43 alla fine del paese	Km 1+500
Circuito Prati Bassi	Km 2+700
Piazzale Prati di Tivo	-----
SOMMANO	Km 19+200

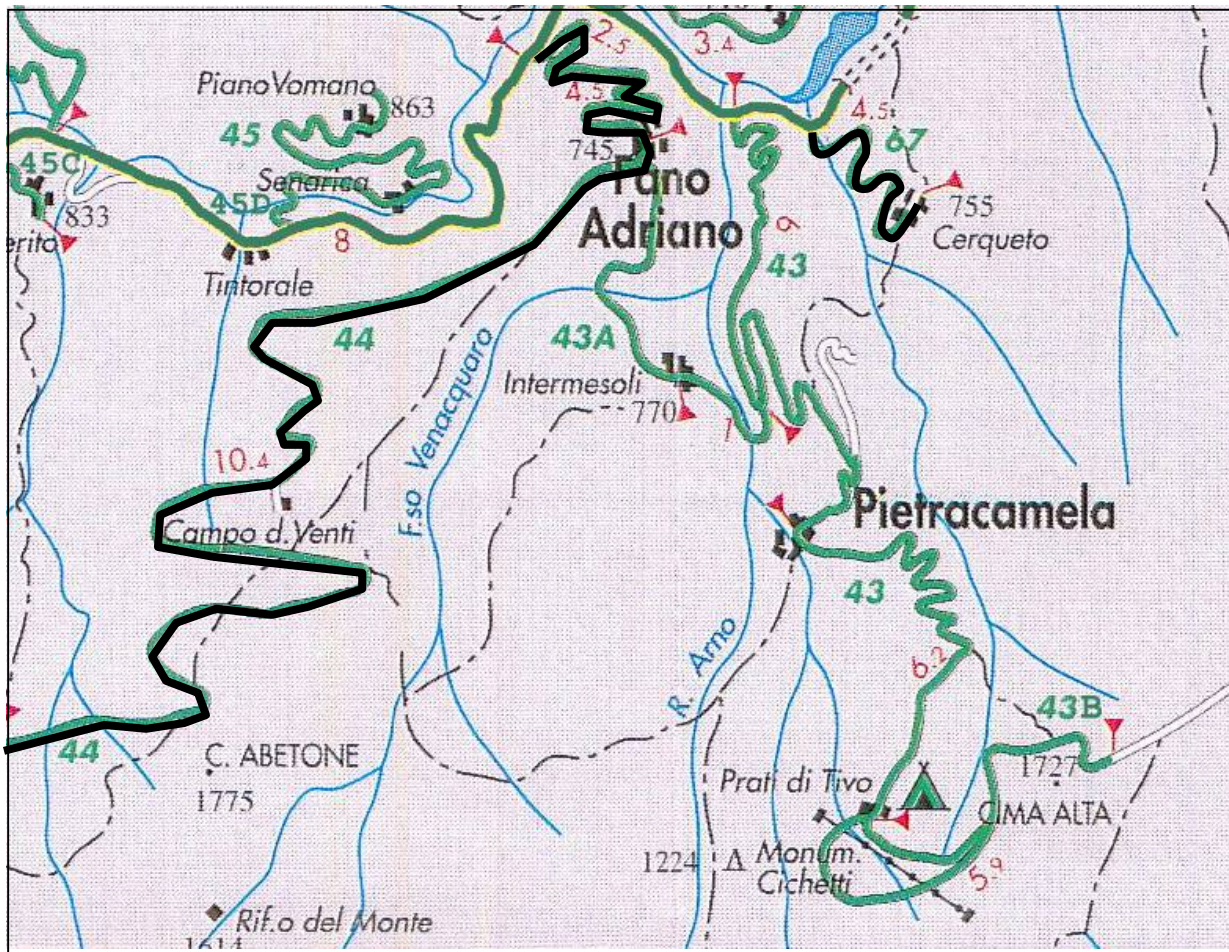
REFERENTI

Marinucci Piero	3292608988
Paoletti Marco	3204348900
Ditta : Bitoga	

Mezzi in uso nel Compensorio

n° 3 (tre) TRATTRICI AGRICOLE QUATTRO RUOTE MOTRICI
 con una potenza minima di KW 70,
 attrezzati con vomere sgombraneve a geometria variabile,
 con possibilità di conformazione a cuneo, di cui n° 1 (uno)
 attrezzato anche con Turbina Fresa Neve;
 n° 1 (uno) Autocarro con trazione 4 x 4 attrezzato,
 munito di spargisale con capienza minima di mc. 3,00 di salgemma

COMPENSORIO STRADALE N° 2 - PRATO SELVA



Elenco SS.PP. ricomprese nel comprensorio stradale PRATO SELVA

S.P. n° 44 di Fano Adriano: intero tratto dalla SS 80 a Prato Selva	Km 14+000
S.P. n° 67 di Cerqueto	Km 5+100
SOMMANO	Km 19+100

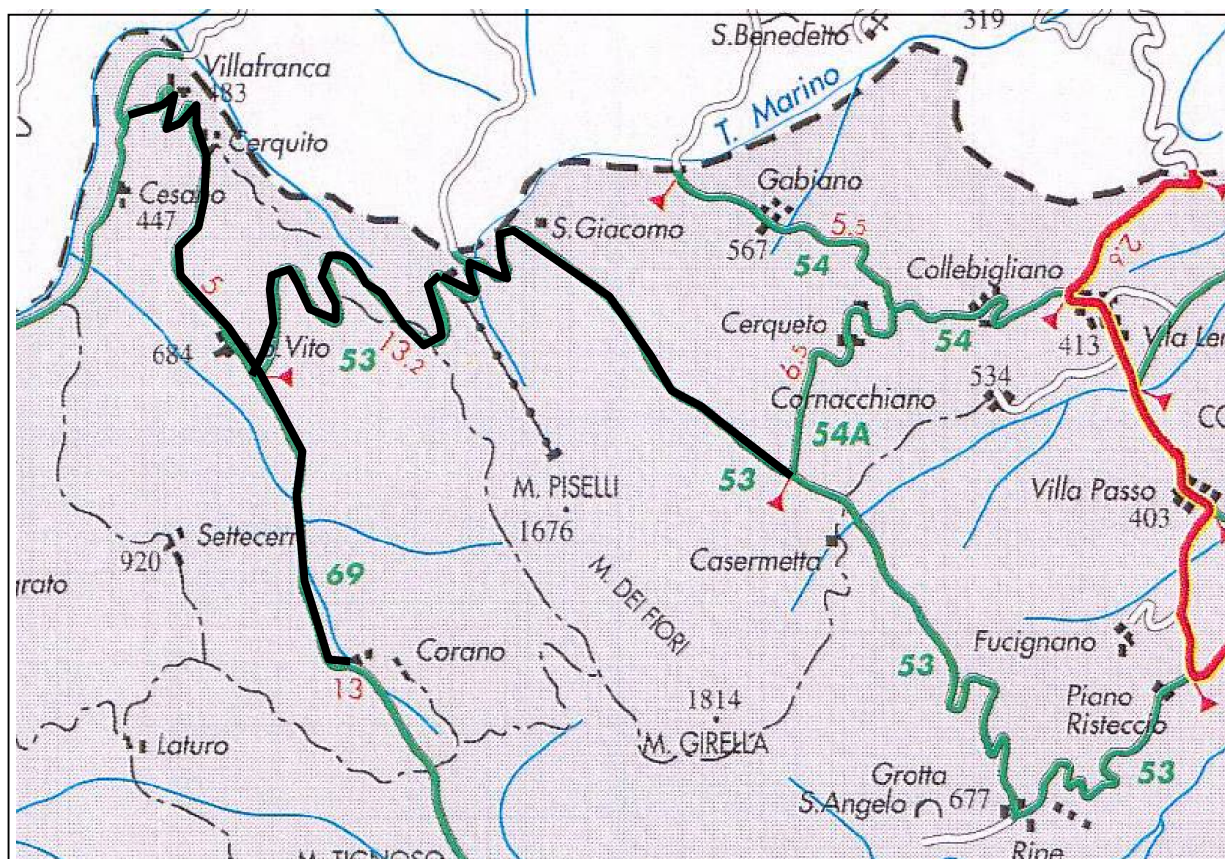
REFERENTI

Marinucci Piero	3292608988
Paoletti Marco	3204348900
Ditta : Barracchini Giancarlo	

Mezzi in uso nel Compensorio

n° 2 (due) TRATTRICI AGRICOLE A 4 RUOTE MOTRICI
 con una potenza minima di KW 70,
 attrezzati con vomere sgombraneve a geometria variabile,
 con possibilità di conformazione a cuneo

COMPENSORIO STRADALE N° 3 - SAN GIACOMO



Elenco SS.PP. ricomprese nel comprensorio stradale SAN GIACOMO

S.P. N° 53: tratto bivio S.P. 54/A per Cerqueto – San Giacomo - San Vito.	Km 19+300
S.P. n° 69 di San Vito: tratto S.P. n° 49– San Vito – Corano.	Km 17+300
SOMMANO	Km 36+600

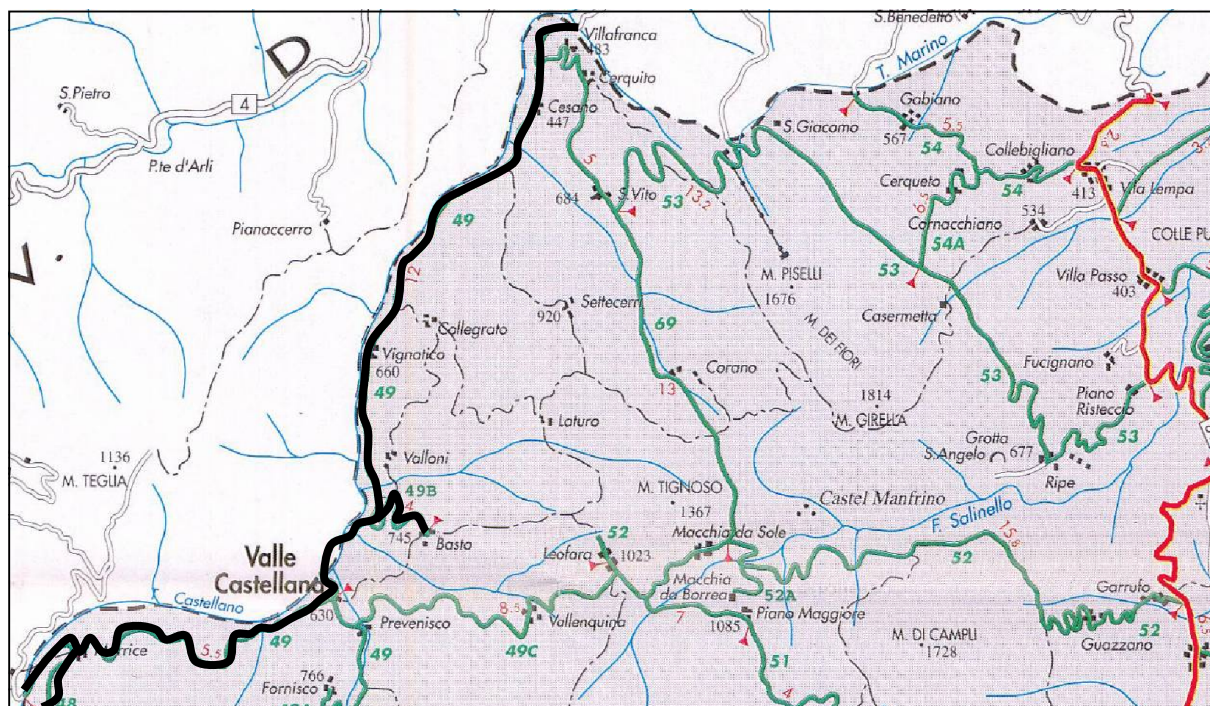
REFERENTI

Marinucci Piero	3292608988
Paoletti Marco	3204348900
Ditta : Del Moro Roberto	

Mezzi in uso nel Compensorio

n° 2 (due) TRATTRICI AGRICOLE A 4 RUOTE MOTRICI
 con una potenza minima di KW 70,
 attrezzati con vomere sgombraneve a geometria variabile,
 con possibilità di conformazione a cuneo

COMPENSORIO N° 4 - VALLE CASTELLANA



Elenco SS.PP. ricomprese nel comprensorio stradale VALLE CASTELLANA

S.P. n° 49 di Valle Castellana: tratto confine Ascoli P. bivio SP per Morrice.	Km 12+400
S.P. n° 49/B di Basto: intero tratto	Km 4+000
S.P. n° 49/D: Valle Castellana - Morrice – confine Ascoli P.	Km 6+000
S.P. n° 48: tratto Morrice – Pietralta	Km 4+000
SOMMANO	Km 26+400

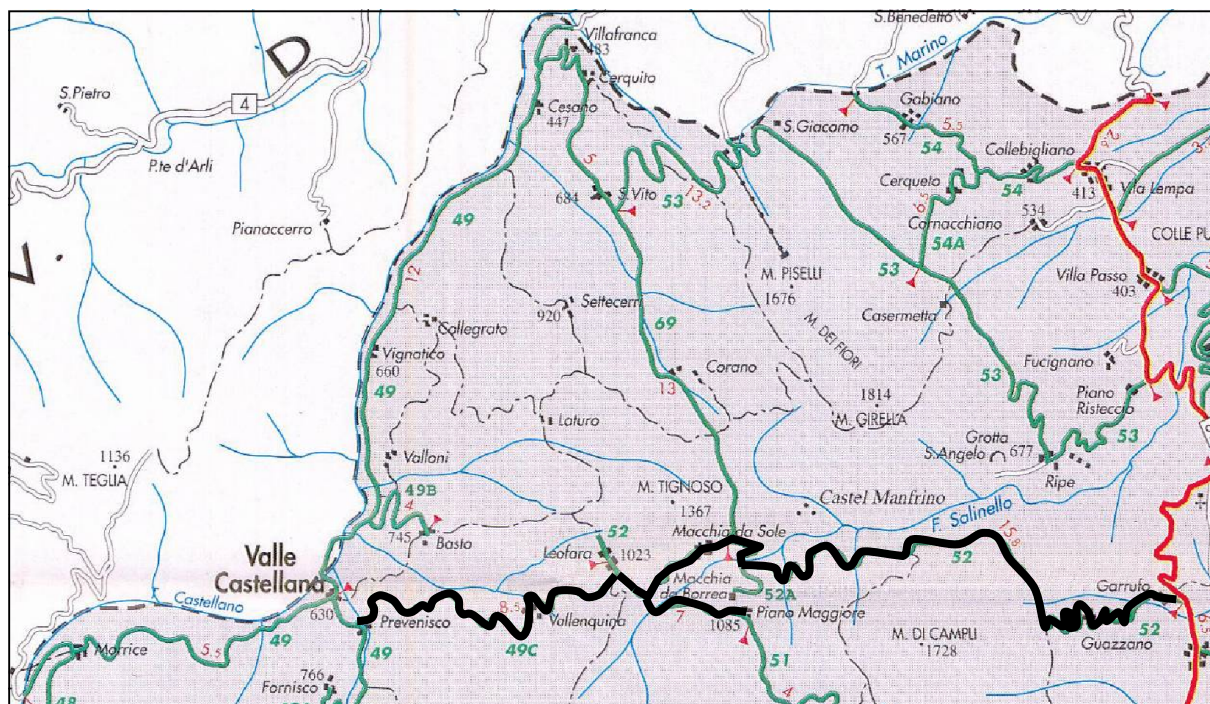
REFERENTI

Marinucci Piero	3292608988
Paoletti Marco	3204348900
Ditta : Fratelli Martella Donald e Ivan	

Mezzi in uso nel Compensorio

n° 2 (due) TRATTRICI AGRICOLE A 4 RUOTE MOTRICI
 con una potenza minima di KW 70,
 attrezzati con vomere sgombraneve a geometria variabile,
 con possibilità di conformazione a cuneo

COMPENSORIO STRADALE N° 5 - MACCHIA DA SOLE



Elenco SS.PP. ricomprese nel comprensorio stradale MACCHIA DA SOLE

S.P. N° 52 di Macchia da Sole. Tratto S.S. 81, Macchia da Sole, bivio S.P. 49/C	Km 20+500
S.P. n° 49/C di Valle Inquina	Km 10+000
SOMMANO	Km 30+500

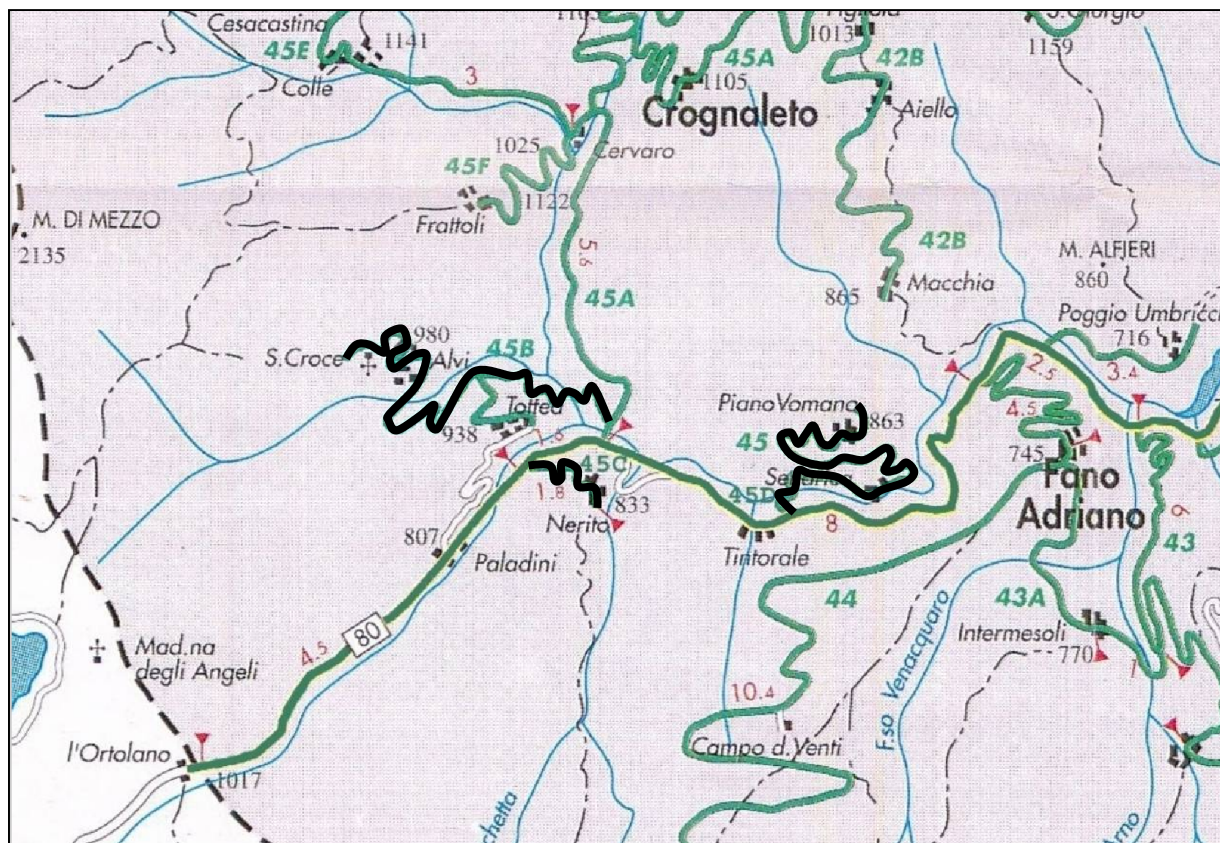
REFERENTI

Marinucci Piero	3292608988
Paoletti Marco	3204348900
Ditta : Pierascenzi Massimo	

Mezzi in uso nel Compensorio

n° 2 (due) TRATTRICI AGRICOLE A 4 RUOTE MOTRICI
 con una potenza minima di KW 70,
 attrezzati con vomere sgombraneve a geometria variabile,
 con possibilità di conformazione a cuneo

COMPENSORIO STRADALE N° 6 - TOTTEA



Elenco SS.PP. ricomprese nel comprensorio stradale TOTTEA

S.P. n° 45/B di Tottea – Alvi: tratto S.P. n° 80 – Tottea	Km 3+700
Tratto bivio Tottea – Alvi	Km 3+900
S.P. n° 45/D di Senarica – Piano Vomano: intero tratto	Km 5+000
S.P. n° 45/C di Nerito: intero tratto	Km 1+300
SOMMANO	Km 13+900

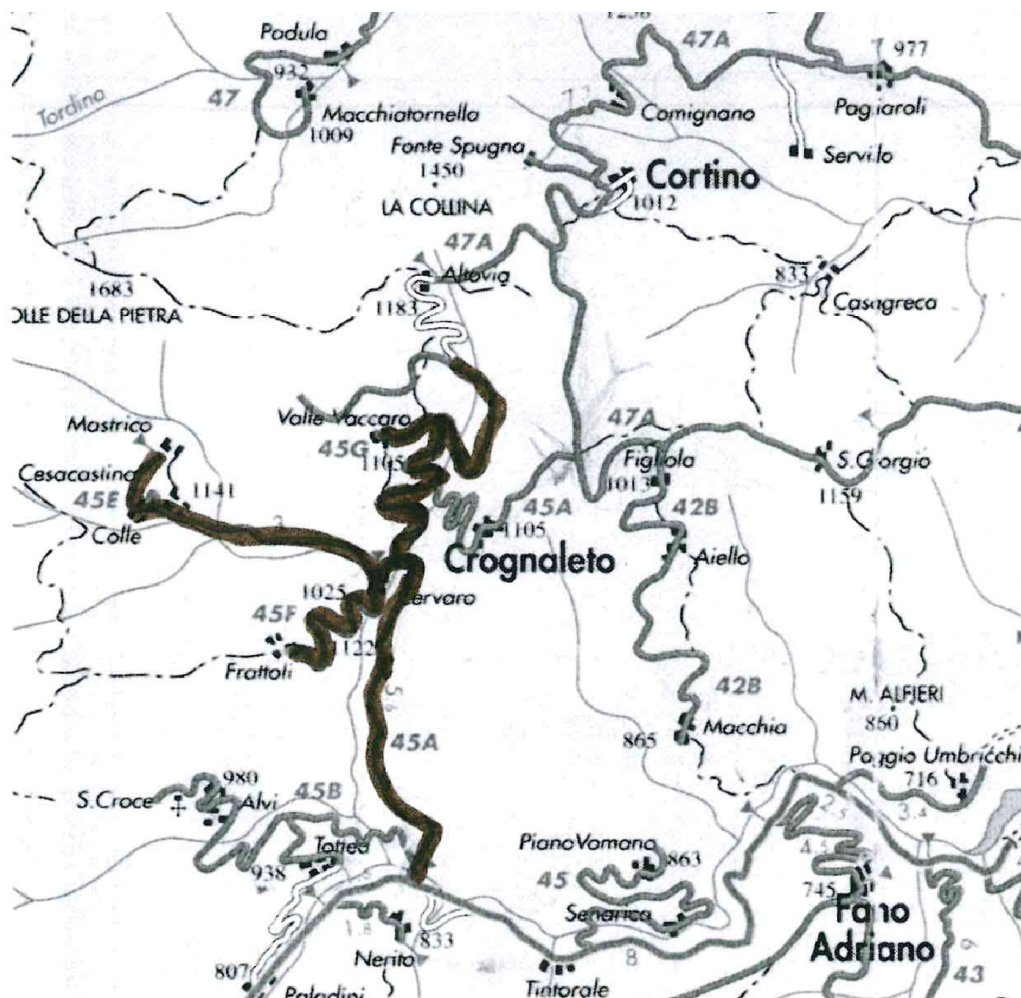
REFERENTI

Marinucci Piero	3292608988
Paoletti Marco	3204348900
Ditta : Barracchini Giancarlo	

Mezzi in uso nel Compensorio

n° 2 (due) TRATTRICI AGRICOLE A 4 RUOTE MOTRICI
 con una potenza minima di KW 70,
 attrezzati con vomere sgombraneve a geometria variabile,
 con possibilità di conformazione a cuneo

COMPENSORIO STRADALE N° 7 - CESACASTINA



Elenco SS.PP. ricomprese nel comprensorio stradale CESACASTINA

S.P. n° 45/A : tratto S.P. n° 80 – Cervaro _ Crognaletto	Km 9+500
S.P. n° 45/E di Cesacastina	Km 5+100
S.P. n° 45/F di Frattoli	Km 3+800
S.P. n° 45/G di Valle Vaccaro	Km 6+850
SOMMANO	Km 25+250

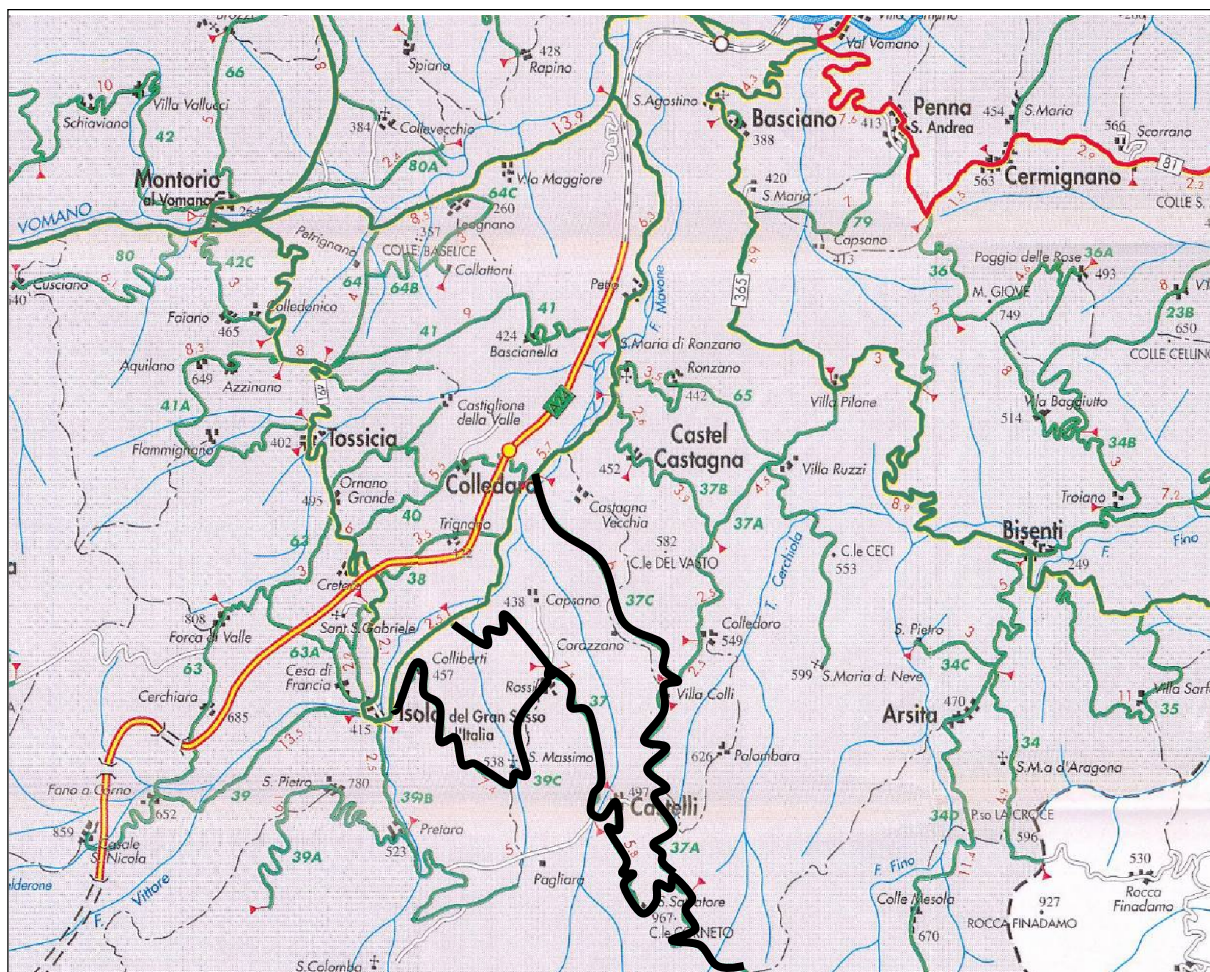
REFERENTI

Marinucci Piero	3292608988
Paoletti Marco	3204348900
Ditta : Di Stefano Alberino	

Mezzi in uso nel Compensorio

n° 2 (due) TRATTRICI AGRICOLE A 4 RUOTE MOTRICI
 con una potenza minima di KW 70,
 attrezzati con vomere sgombraneve a geometria variabile,
 con possibilità di conformazione a cuneo

COMPENSORIO STRADALE N° 8 - CASTELLI



Elenco SS.PP. ricomprese nel comprensorio stradale CASTELLI

S.P. n° 37 di Castelli: tratto 491 – Colle Corneto	Km 13+500
S.P. n° 37/A del Pilone: dalla SP 37 alla SP 37/c in loc. Villa Colli.	Km 5+280
S.P. n° 37/C di Corazzano: dalla SP 37/A alla S.P. n° 491	Km 5+645
S.P. n° 39/C di San Massimo Villa Rossi tratto SP 491 – SP 37 di Castelli	Km 7+400
SOMMANO	Km 31+825

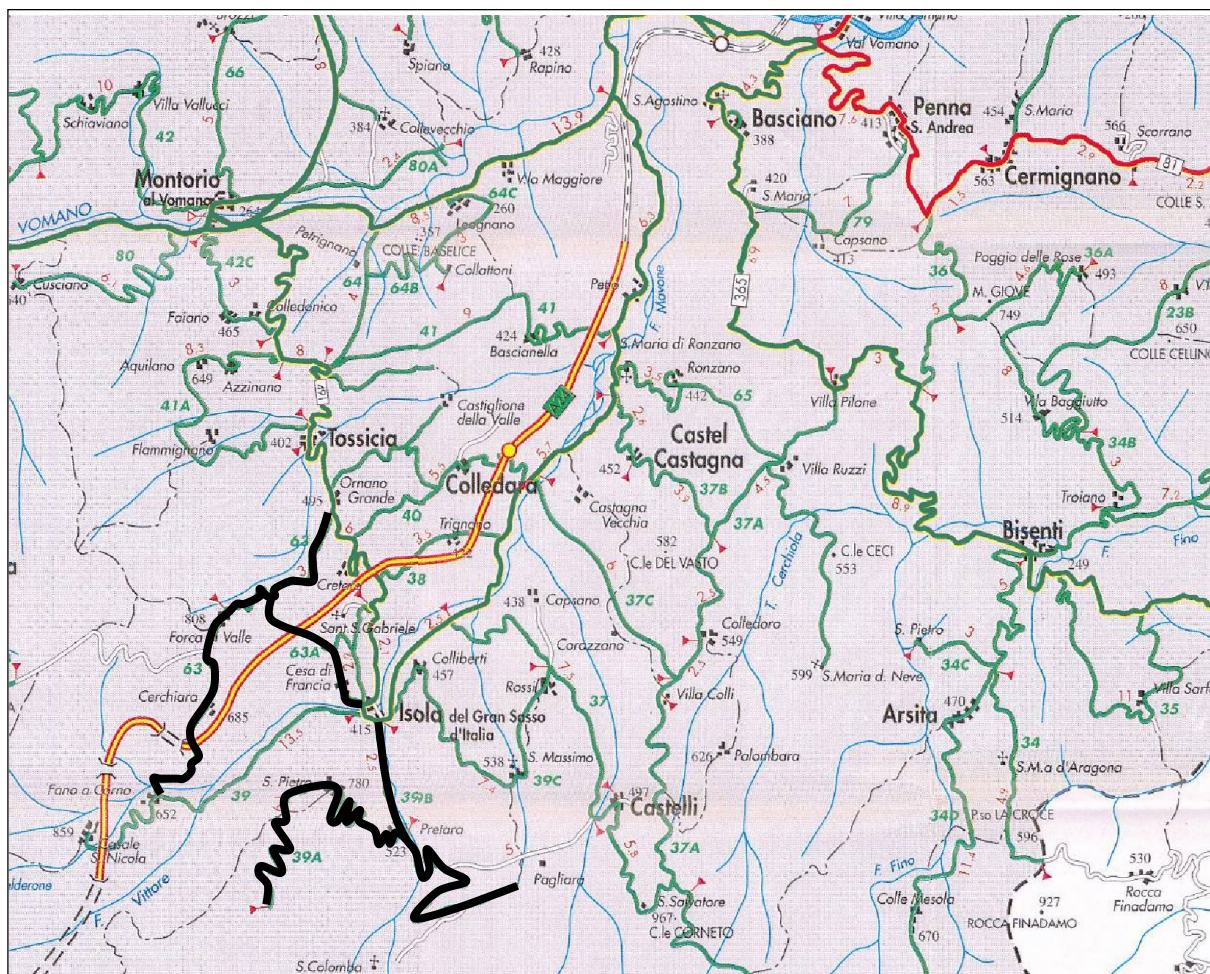
REFERENTI

DI Remigio Antonio	3292608985
DEgnitti Emidio	3204348901
Ditta : MAR appalti	

Mezzi in uso nel Compensorio

n° 2 (due) TRATTRICI AGRICOLE A 4 RUOTE MOTRICI
 con una potenza minima di KW 70,
 attrezzati con vomere sgombraneve a geometria variabile,
 con possibilità di conformazione a cuneo

COMPENSORIO STRADALE N° 9 - ISOLA DEL GRAN SASSO



Elenco SS.PP. ricomprese nel comprensorio stradale ISOLA DEL GRAN SASSO

S.P. n° 63 tratto Forca di Valle – Cerchiarà (traversa abitato) – Fano a Corno	Km 8+775
S.P. n° 39/A Tratto Isola del Gran Sasso – Pretara – San Pietro - Pineta	Km 8+700
S.P. n° 39/B Tratto Pretara - Pagliare	Km 5+000
S.P. n° 63/A di Cesa di Francia: tratto Isola del G. S. – S.P. n° 63	Km 4+500
SOMMANO	Km 26+975

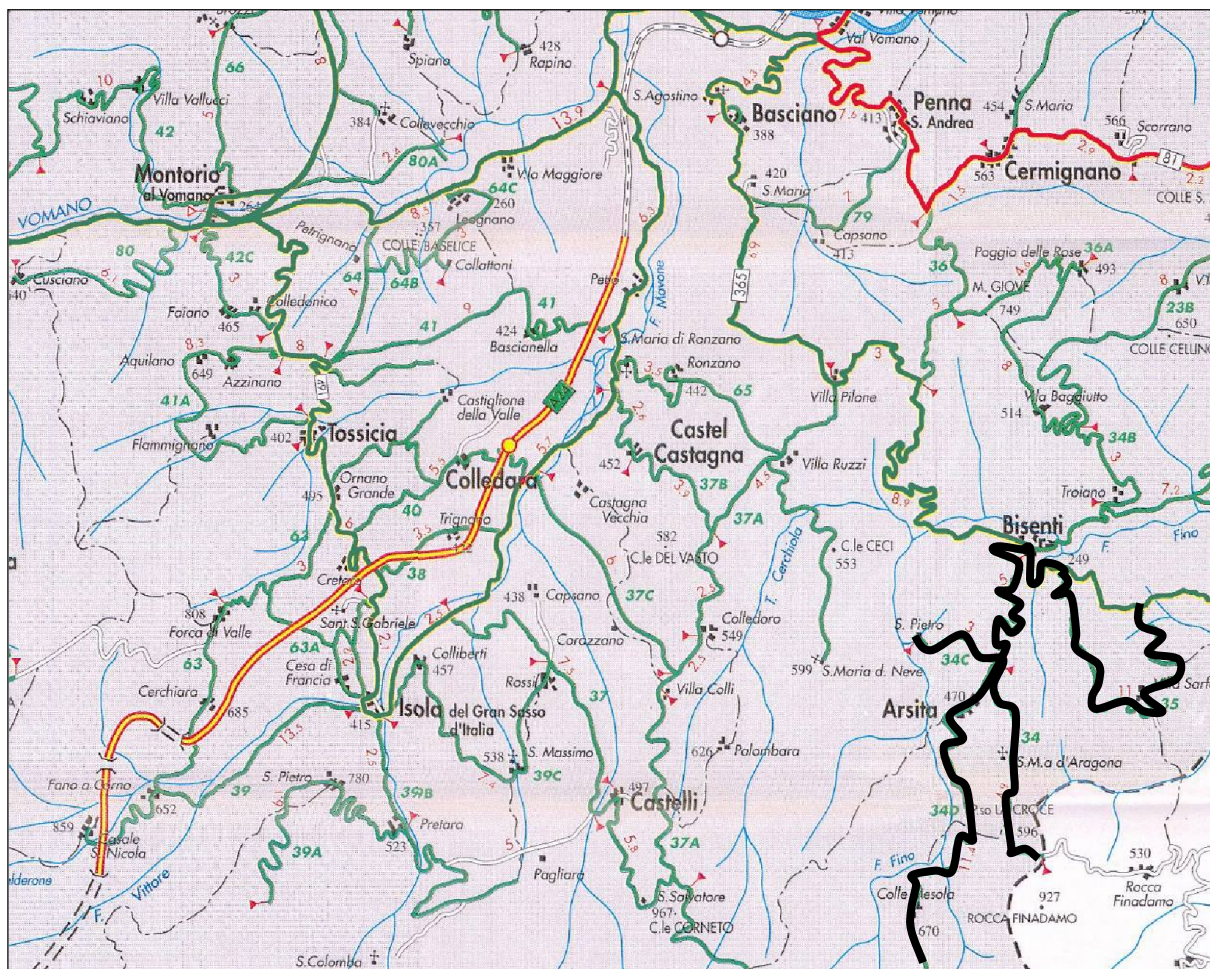
REFERENTI

DI Remigio Antonio	3292608985
Degnitti Emidio	3204348901
Ditta : DI Bartolomeo Nada	

Mezzi in uso nel Compensorio

n° 2 (due) TRATTRICI AGRICOLE A 4 RUOTE MOTTRICI
 con una potenza minima di KW 70,
 attrezzati con vomere sgombraneve a geometria variabile,
 con possibilità di conformazione a cuneo

COMPENSORIO STRADALE N° 10- ARSITA



Elenco SS.PP. ricomprese nel comprensorio stradale ARSITA

S.P. n° 34/A: tratto Bisenti – S. Maria D’Aragona – confine Pescara	Km 9+900
S.P. n° 34/C diramazione per S. Pietro	Km 3+000
S.P. n° 34/D Arsita – Colle Mesole – confine Pescara	Km 6+040
S.P. n° 35 di Chioviano – tutta.	Km 11+000
SOMMANO	Km 29+940

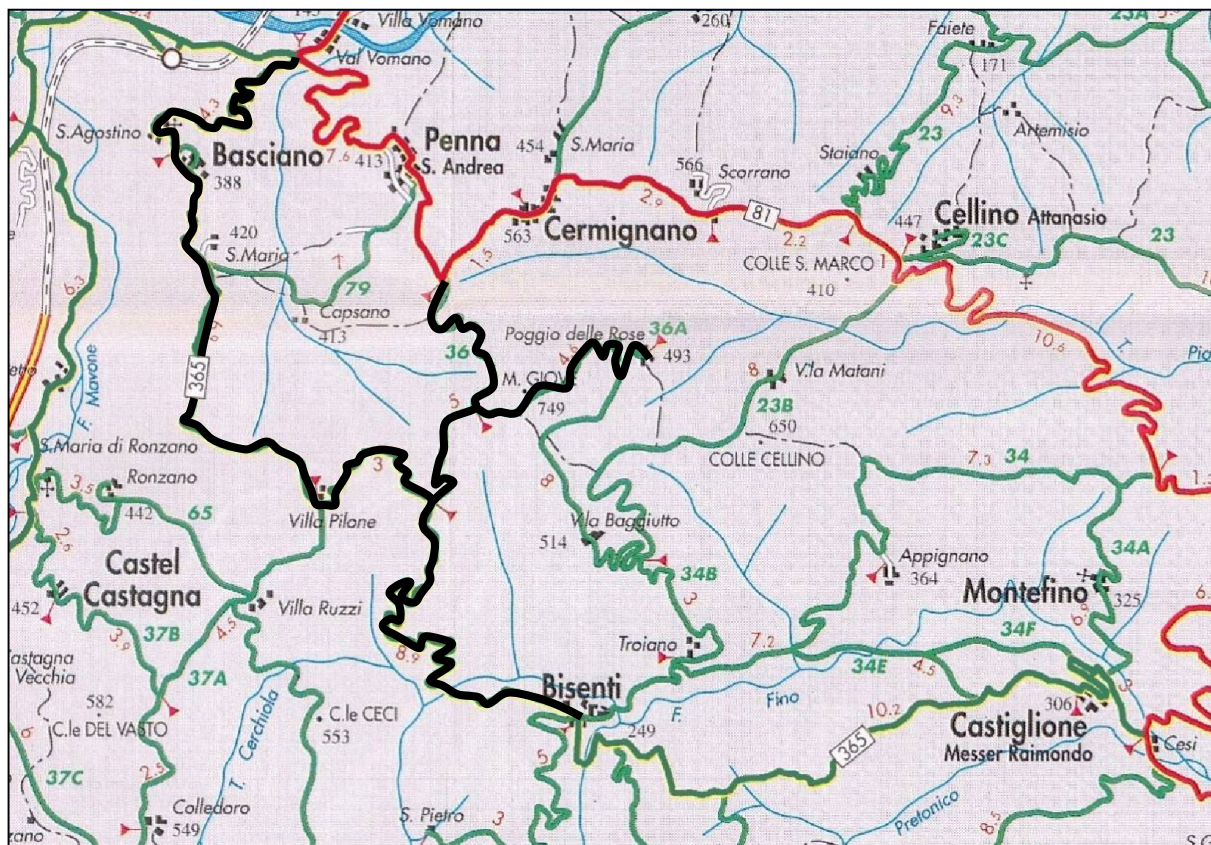
REFERENTI

DI Remigio Antonio	3292608985
Degnitti Emidio	3204348901
Ditta : DI Battuto Mauro	

Mezzi in uso nel Comprensorio

n° 2 (due) TRATTRICI AGRICOLE A 4 RUOTE MOTRICI
 con una potenza minima di KW 70,
 attrezzati con vomere sgombraneve a geometria variabile,
 con possibilità di conformazione a cuneo

COMPENSORIO STRADALE N° 11 - SP N. 365 /SAPUTELLI



Elenco SS.PP. ricomprese nel comprensorio stradale SP N° 365 / SAPUTELLI

S.P. n° 365 di Bisenti - tratto da Villa Vomano a Bisenti bivio Arsita.	Km. 21+800
S.P. n° 36 di Saputelli	Km. 4+970
S.P. n° 36A braccio per Poggio delle Rose	Km. 4+200
SOMMANO	Km. 30+970

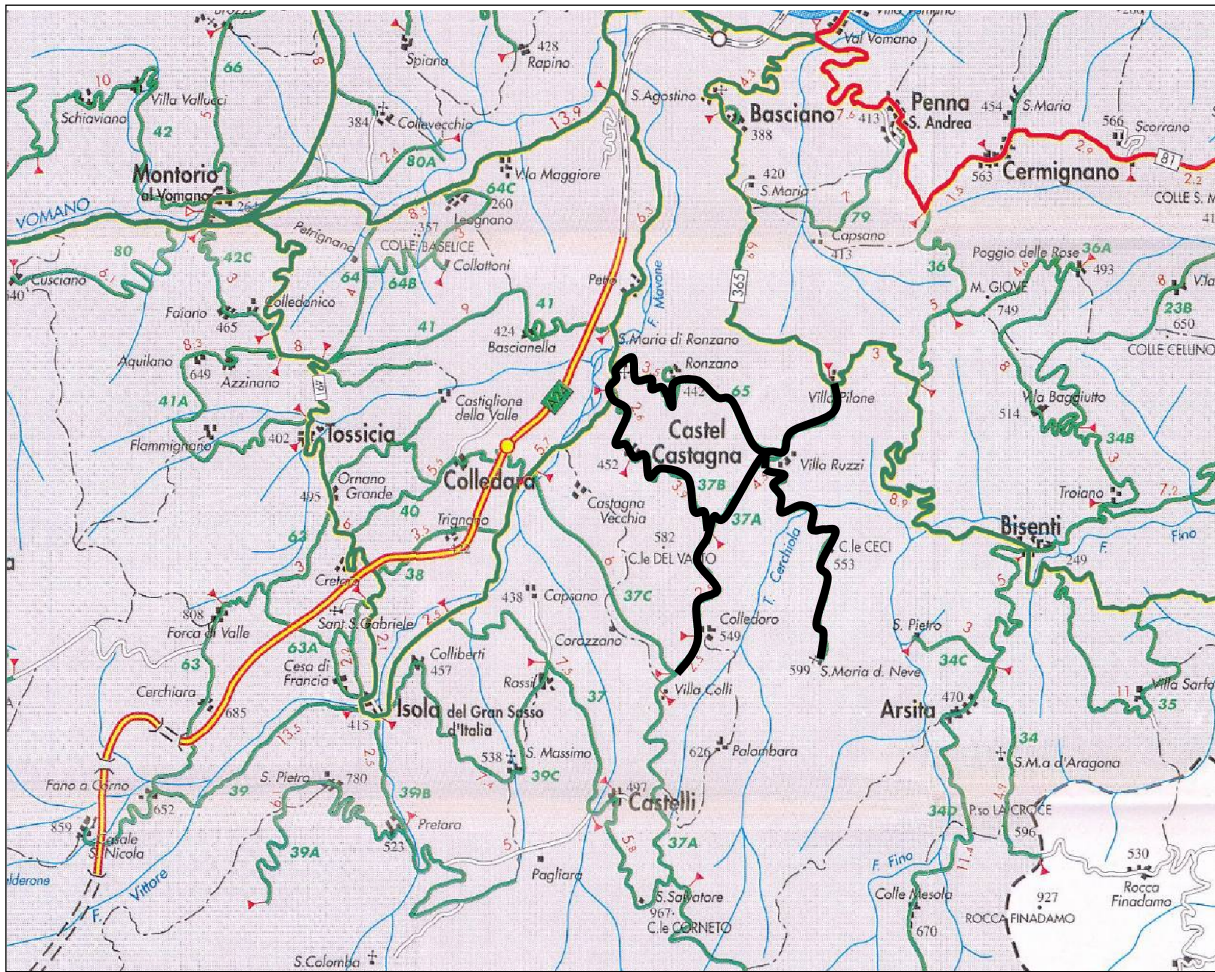
REFERENTI

DI Remigio Antonio	3292608985
Degnitti Emidio	3204348901
Ditta : Fratelli Bucci srl	

Mezzi in uso nel Compensorio

n° 2 (due) TRATTRICI AGRICOLE A 4 RUOTE MOTRICI
 con una potenza minima di KW 70,
 attrezzati con vomere sgombraneve a geometria variabile,
 con possibilità di conformazione a cuneo

COMPENSORIO STRADALE N° 12 - CASTEL CASTAGNA



Elenco SS.PP. ricomprese nel comprensorio stradale CASTEL CASTAGNA

S.P. n° 65 di Ronzano. Dalla S.P. n° 491 alla S.P. n° 37/A	Km. 8+000
S.P. n° 37/B dalla 491 alla S.P. n° 37/A per Befaro e Madonna della Neve	Km 13+440
S.P. n° 37/A dalla S.P. n. 37/C bivio Villa Colli alla S.P. n. 365 loc. Pilone	Km 8+000
SOMMANO	29+440

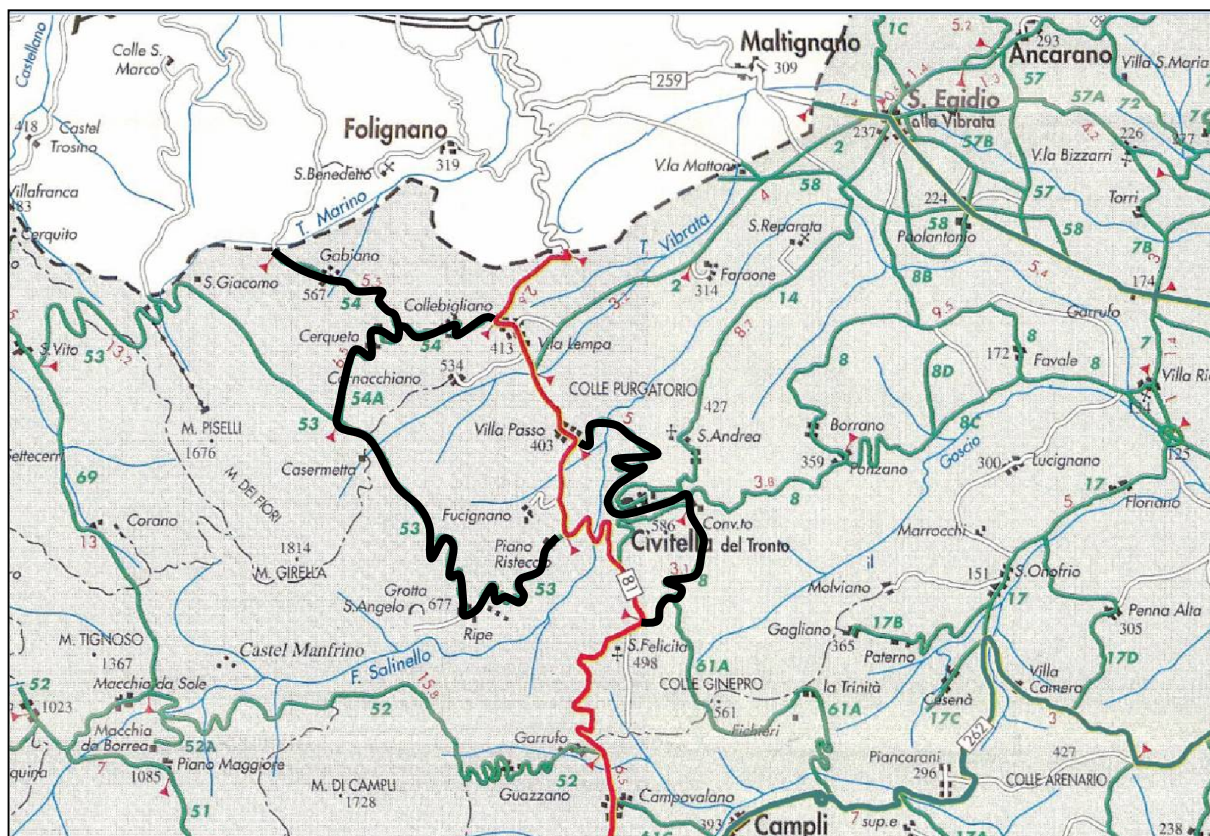
REFERENTI

DI Remigio Antonio	3292608985
Degnitti Emidio	3204348901
Ditta : Barone Adamo	

Mezzi in uso nel Comprensorio

n° 2 (due) TRATTRICI AGRICOLE A 4 RUOTE MOTTRICI
 con una potenza minima di KW 70,
 attrezzati con vomere sgombraneve a geometria variabile,
 con possibilità di conformazione a cuneo

COMPENSORIO STRADALE N° 13 - COLLEBOGLIANO /CIVITELLA DEL T.



Elenco SS.PP. ricomprese nel comprensorio stradale DI COLLEBIGLIANO

S.P. n° 54 di Collebigliano	Km 5+400
S.P. n° 54A Cerqueto – SP 53	Km 4+200
S.P. n°, 53 tratto SS 81 – abitato di Ripe	Km 2+800
S.P. n° 8 e S.P. 14 tratti SS 81 Civitella S. Maria dei Lumi	Km 8+200
SOMMANO	Km 20+600

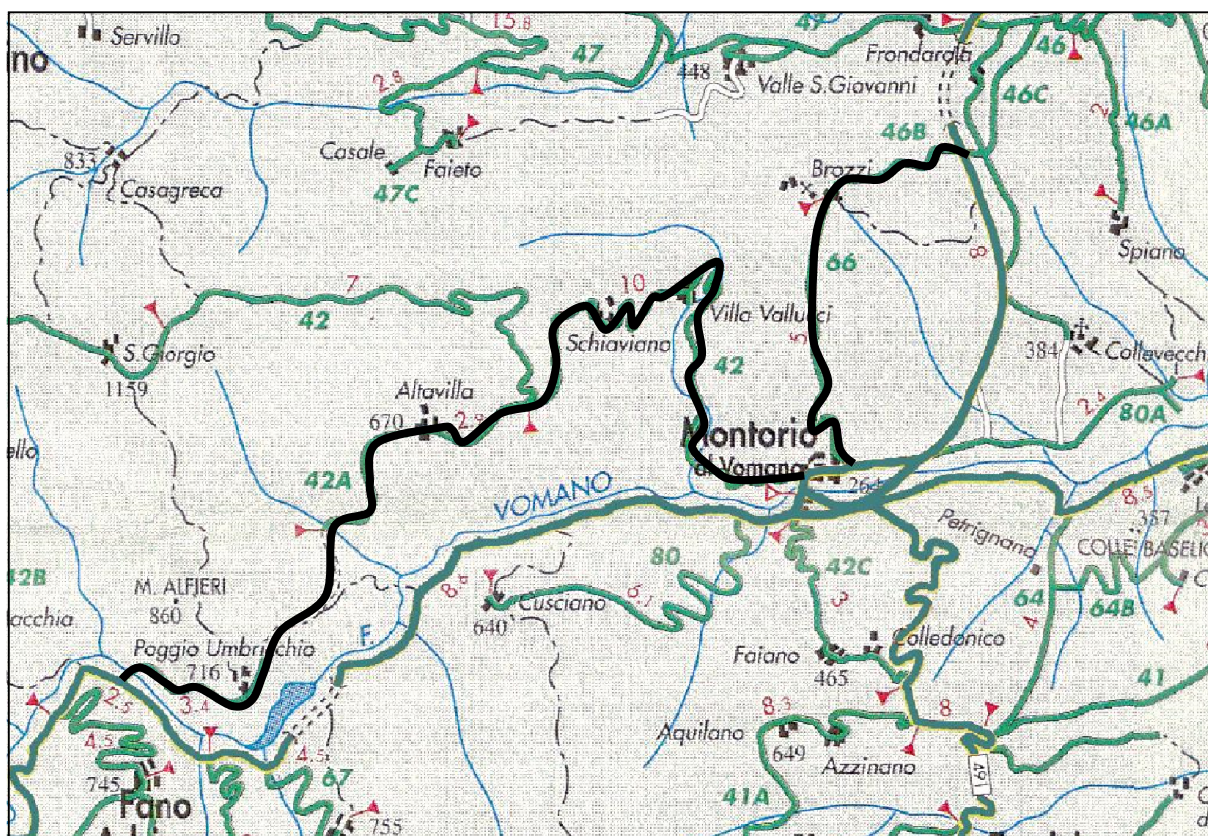
REFERENTI

Marinucci Piero	3292608988
Paoletti Marco	3204348900
Ditta : Sacchini Sabatino	

Mezzi in uso nel Compensorio

n° 2 (due) TRATTRICI AGRICOLE A 4 RUOTE MOTRICI
 con una potenza minima di KW 70,
 attrezzati con vomere sgombraneve a geometria variabile,
 con possibilità di conformazione a cuneo

COMPENSORIO STRADALE N° 14 - POGGIO UMBRICCHIO



Elenco SS.PP. ricomprese nel compensorio stradale POGGIO UMBRICCHIO

S.P. n° 42 da Montorio a bivio per San Giorgio	Km 9+300
S.P. n° 42° per Altavilla – SS n° 80	Km 11+100
S.P. n° 66 di Villa Brozzi	Km 5+750
SOMMANO	Km 26+150

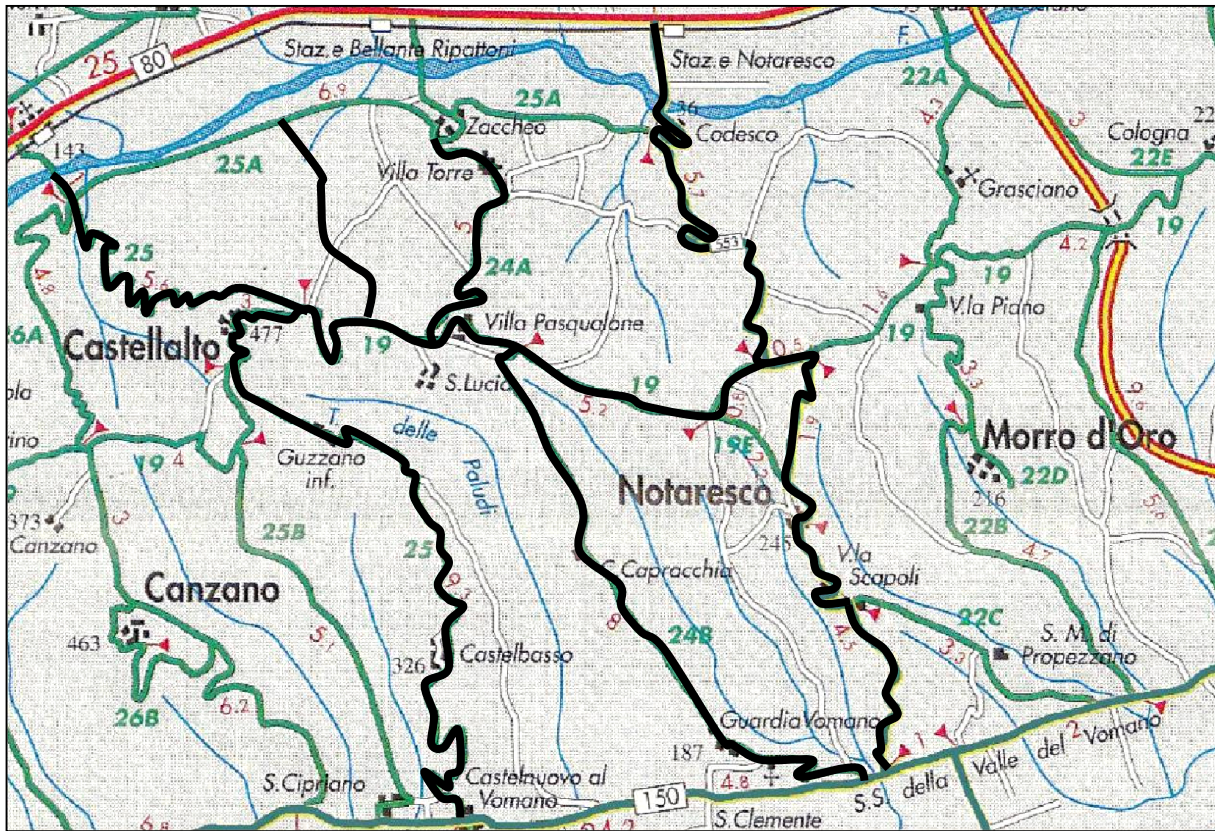
REFERENTI

Marinucci Piero	3292608988
Paoletti Marco	3204348900
Ditta : Di Paolantonio Aldo	

Mezzi in uso nel Compensorio

n° 2 (due) TRATTRICI AGRICOLE A 4 RUOTE MOTRICI
 con una potenza minima di KW 70,
 attrezzati con vomere sgombraneve a geometria variabile,
 con possibilità di conformazione a cuneo

COMPENSORIO STRADALE N° 15 - CASTELLALTO/NOTARESCO



Elenco SS.PP. ricomprese nel comprensorio stradale CASTELLALTO - NOTARESCO

S.P. n° 19 da Castellalto alla S.P. n° 553	Km 7+300
S.P. n° 25 da San Nicolò per Castellalto, Campobasso fino alla SS n° 150	Km 12+800
S.P. n° 24A di Villa Torre	Km 5+300
S.P. n° 24B di Capracchia	Km 9+800
S.P. n° 24C (del Nucleo Industriale)	Km 3+100
S.P. n° 553 tratto dalla SS n° 80 per Notaresco alla SS n° 150	Km 11+000
SOMMANO	Km 49+300

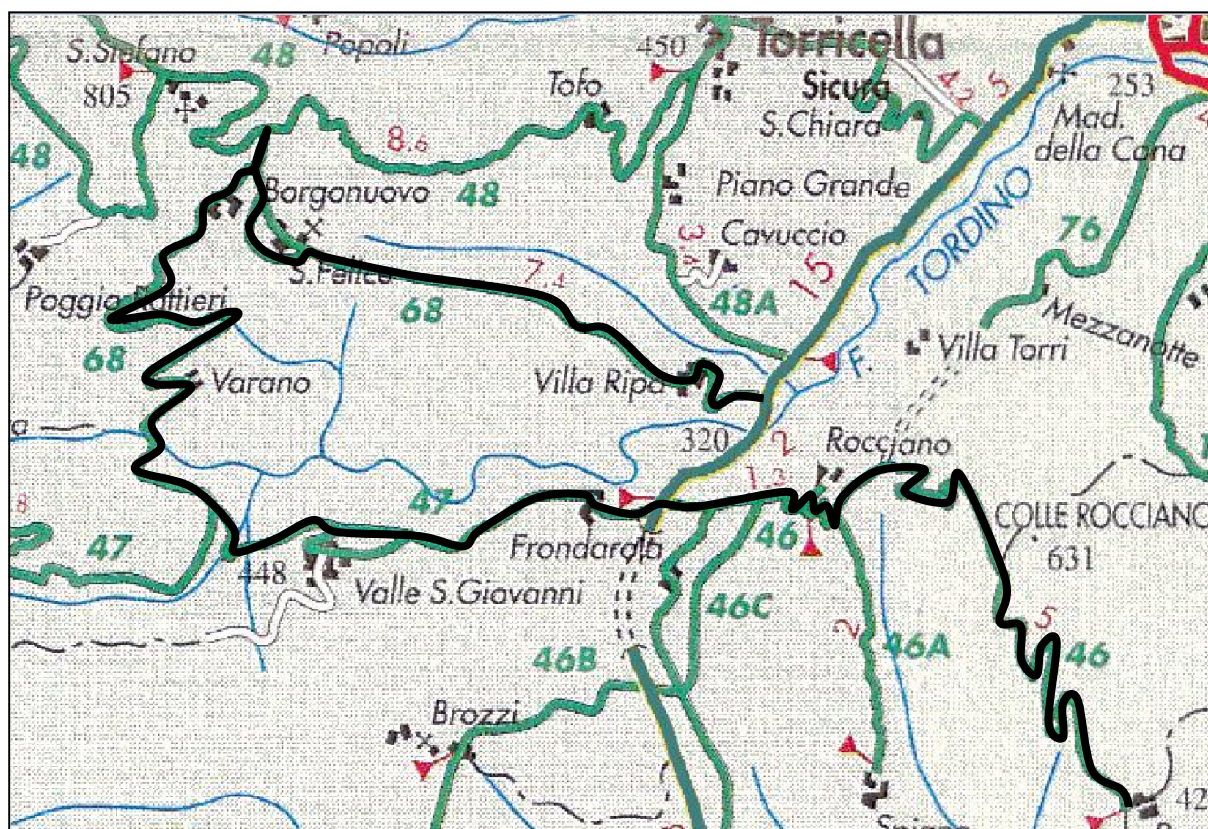
Referenti

Danilo Crescia	3338863679
Domenico Ridolfi	3292608977
Giacomo DI Ignazio	3204348898
Ditta: mar appalti	

Mezzi in uso nel Comprensorio

n° 2 (due) TRATTRICI AGRICOLE A 4 RUOTE MOTRICI
 con una potenza minima di KW 70,
 attrezzati con vomere sgombraneve a geometria variabile,
 con possibilità di conformazione a cuneo

COMPENSORIO STRADALE N° 16 – BORGONOVO/SPIANO



Elenco SS.PP. ricomprese nel comprensorio stradale BORGONOVO/SPIANO

S.P. n° 68 di Borgonovo	Km 7+200
S.P. n° 68° di Varano	Km 5+250
S.P. n° 46 di Rapino	Km 7+000
S.P. n° 46/A per Spiano	Km 1+800
SOMMANO	Km 21+250

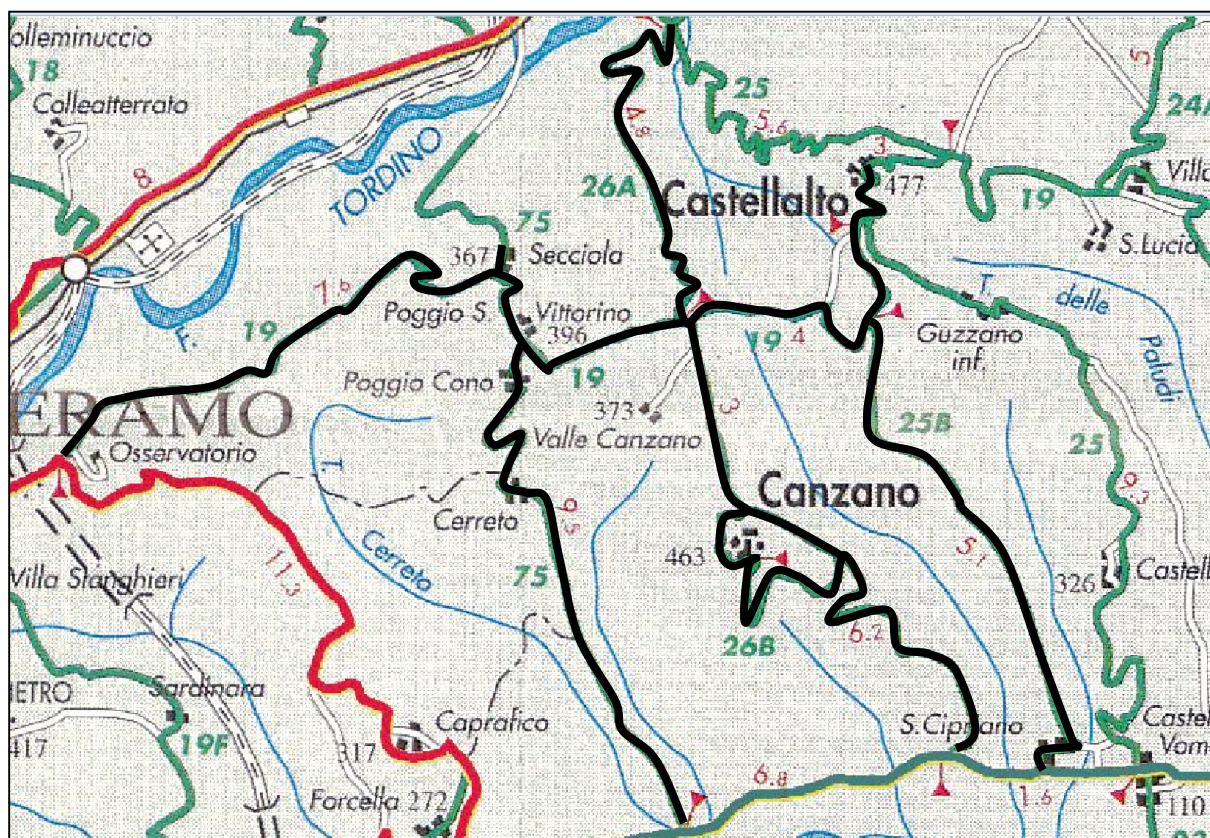
REFERENTI

Marinucci Piero	3292608988
Paoletti Marco	3204348900
Ditta : Croce Aldo	

Mezzi in uso nel Comprensorio

n° 2 (due) TRATTRICI AGRICOLE A 4 RUOTE MOTRICI
 con una potenza minima di KW 70,
 attrezzati con vomere sgombraneve a geometria variabile,
 con possibilità di conformazione a cuneo

COMPENSORIO STRADALE N° 17- POGGIO CONO/CANZANO



Elenco SS.PP. ricomprese nel comprensorio stradale POGGIO CONO/CANZANO

S.P. n° 19 della Specola tratto SS n° 81 Castellalto	Km 11+400
S.P. n° 26A di Sodere	Km 5+200
S.P. n° 26B di Canzano	Km 8+900
S.P. n° 26C di Pluvicciano	Km 1+350
S.P. n° 25B del Feudo	Km 5+500
S.P. n° 75 di Cerreto dalla SS n° 150 alla SP n° 19 + braccetto per Secciola	Km 6+700
SOMMANO	Km 39+050

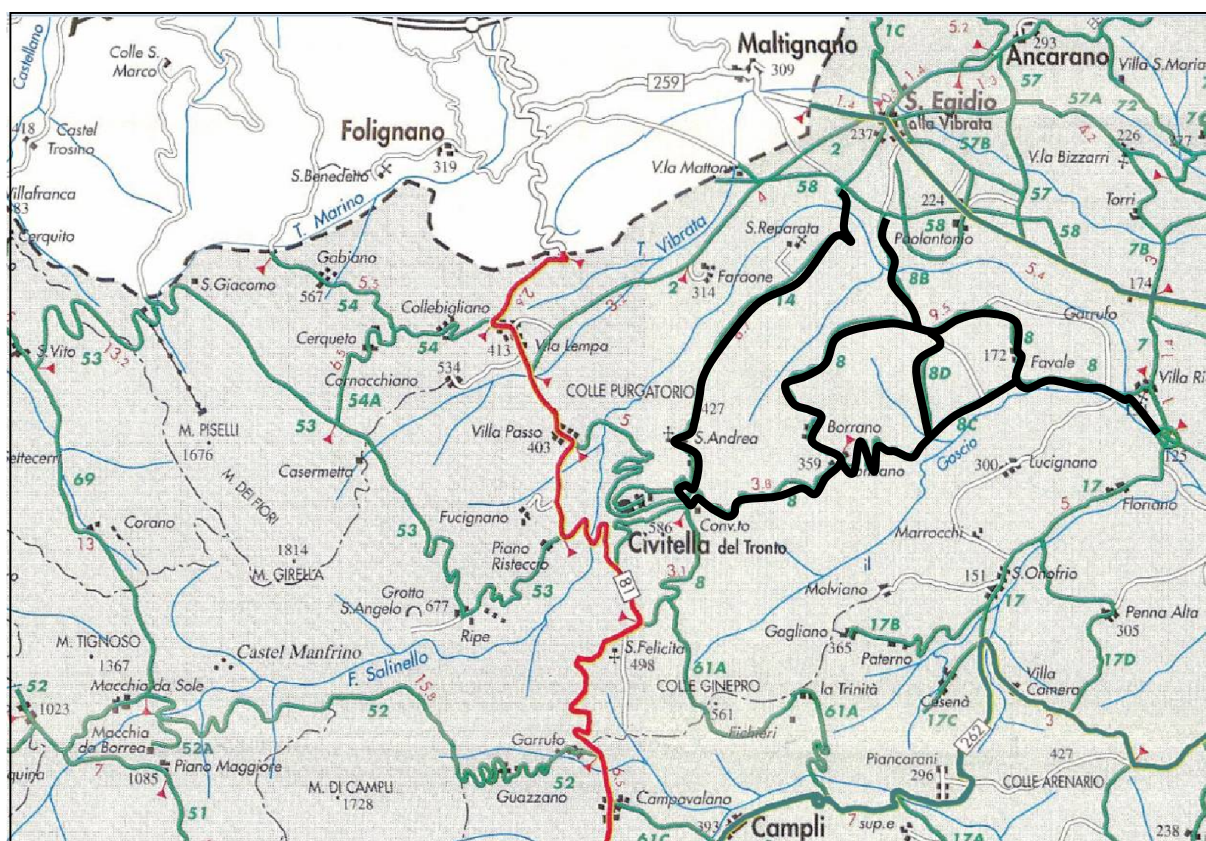
Referenti

Danilo Crescia	3338863679
Domenico Ridolfi	3292608977
Giacomo DI Ignazio	3204348898
Ditta: Angelozzi	

Mezzi in uso nel Comprensorio

n° 2 (due) TRATTRICI AGRICOLE A 4 RUOTE MOTRICI
 con una potenza minima di KW 70,
 attrezzati con vomere sgombraneve a geometria variabile,
 con possibilità di conformazione a cuneo

COMPENSORIO STRADALE N° 18 – CIVITELLA DEL TRONTO



Elenco SS.PP. ricomprese nel comprensorio stradale CIVITELLA DEL TRONTO

S.P. n° 14 di S.Reparata da Civitella (S.M. dei Lumi) a S. Egidio alla Vibrata	Km 7+400
S.P. n° 8 da Civitella (S.M. dei Lumi) alla S.P. n° 17 loc. Villa Ricci	Km 12+500
Variante S.P n° 8 variante di Ponzano - Borrano	Km 2+000
S.P. n° 8D allacciamento per Tavolacci Galiffa	Km 1+500
S.P. n° 61A di Morge - Fichieri	Km 5+600
S.P. n° 8D di Tavolacci	Km 1+500
S.P. n° 8C di Favale - Ponzano	KM 4+500
SOMMANO	Km 35+000

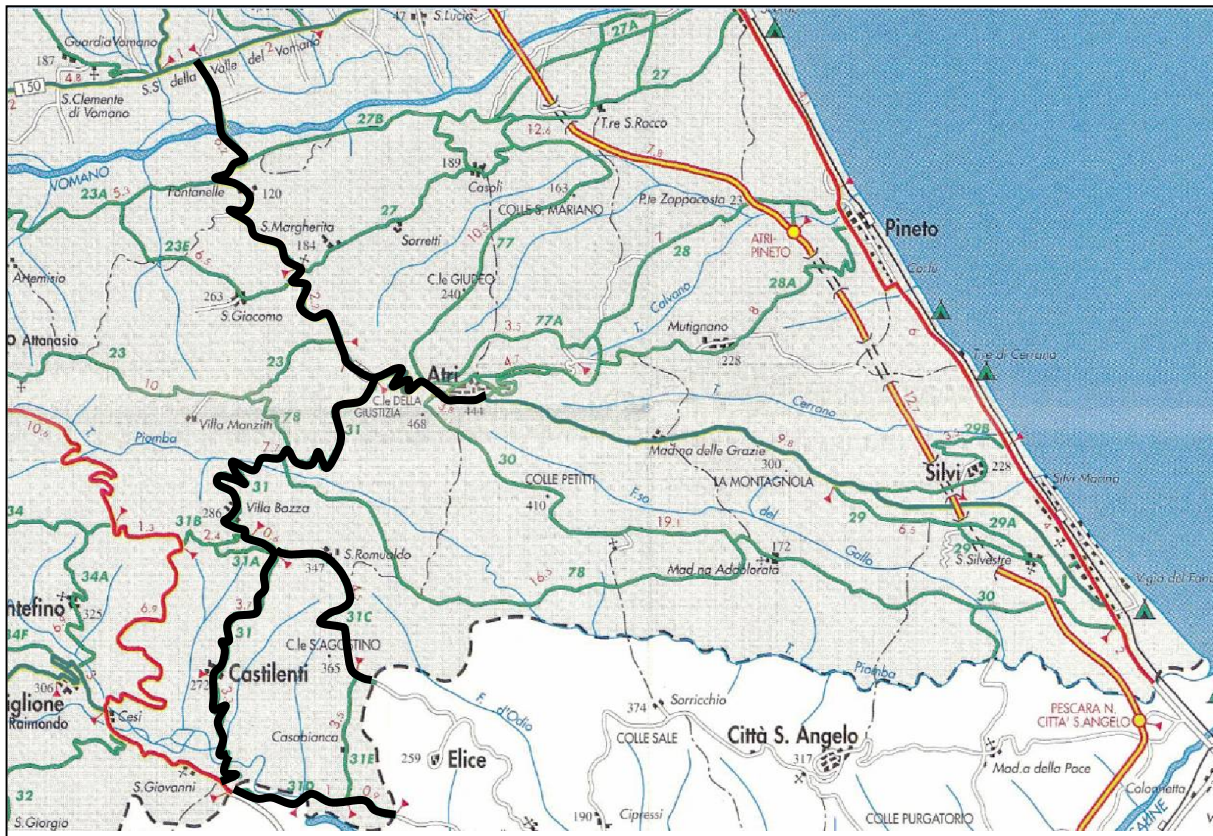
Referenti

Dario Melozzi	3292608978
Gino Quaranta	3204348899
Ditta : Geoservizi	

Mezzi in uso nel Compensorio

n° 2 (due) TRATTRICI AGRICOLE A 4 RUOTE MOTRICI
 con una potenza minima di KW 70,
 attrezzati con vomere sgombraneve a geometria variabile,
 con possibilità di conformazione a cuneo

COMPENSORIO STRADALE N° 19 – ATRI/CASTILENTI



Elenco SS.PP. ricomprese nel comprensorio stradale ATRI - CASTILENTI

S.P. n° 31 di Castilenti dalla SS n° 553 alla SS n° 81	Km 13+700
S.P. n° 31C di San Romualdo	Km 4+500
S.P. n° 553 tratto SS 150 - bivio rotonda bivio con viale S. Antonio	Km 12+000
S.P. n° 3Bis	Km 2+000
SOMMANO	Km 32+200

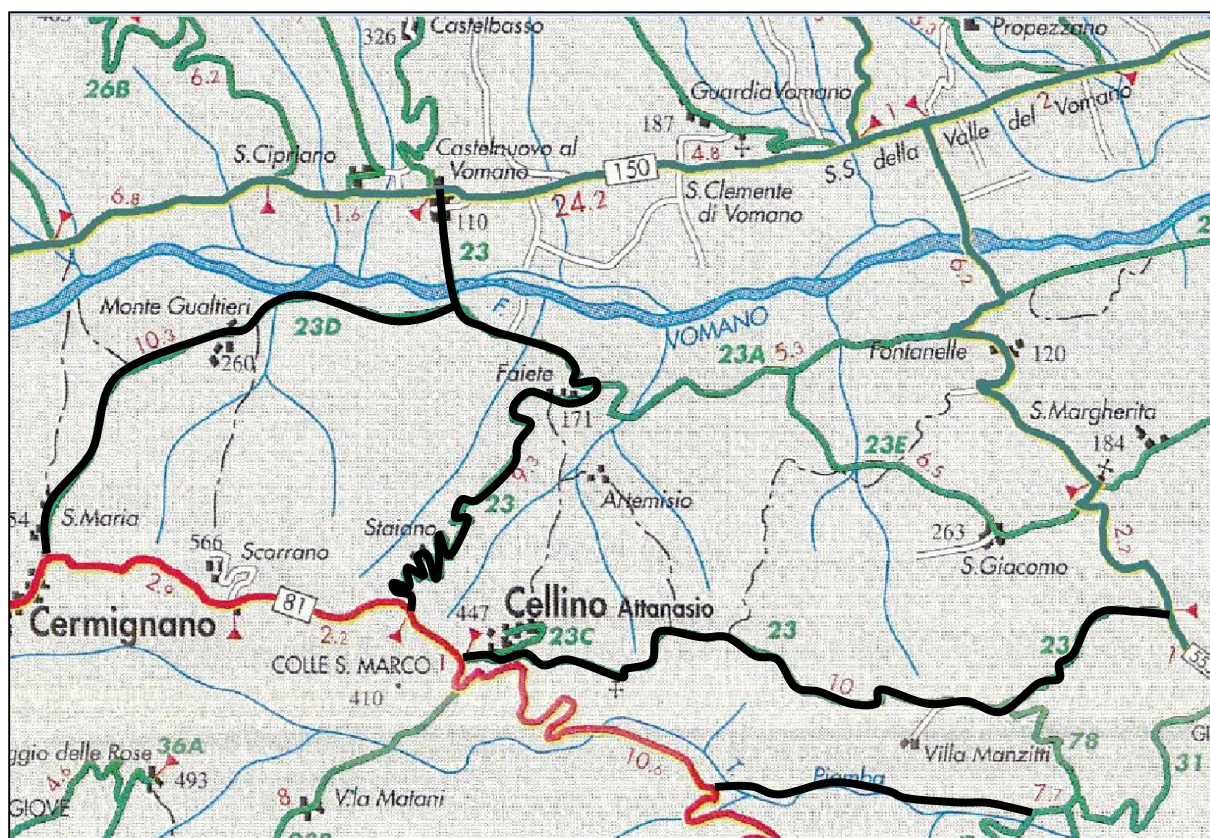
Referenti

Danilo Crescia	3338863679
Domenico Ridolfi	3292608977
Giacomo DI Ignazio	3204348898
Ditta: L.P.G.	

Mezzi in uso nel Compensorio

n° 2 (due) TRATTRICI AGRICOLE A 4 RUOTE MOTRICI
 con una potenza minima di KW 70,
 attrezzati con vomere sgombraneve a geometria variabile,
 con possibilità di conformazione a cuneo

COMPENSORIO STRADALE N° 20 - CELLINO ATTANASIO



Elenco SS.PP. ricomprese nel compensorio stradale CELLINO ATTANASIO

S.P. n° 23 di Cellino attanasio, dalla SS n° 150 alla S.P. n° 553	Km 17+000
S.P. n° 23D di Montegualtieri	Km 8+600
S.P. fondovalle Piomba braccio di collegamento fra SS n° 81 e S.P. n° 31	Km 2+000
SOMMANO	Km 27+600

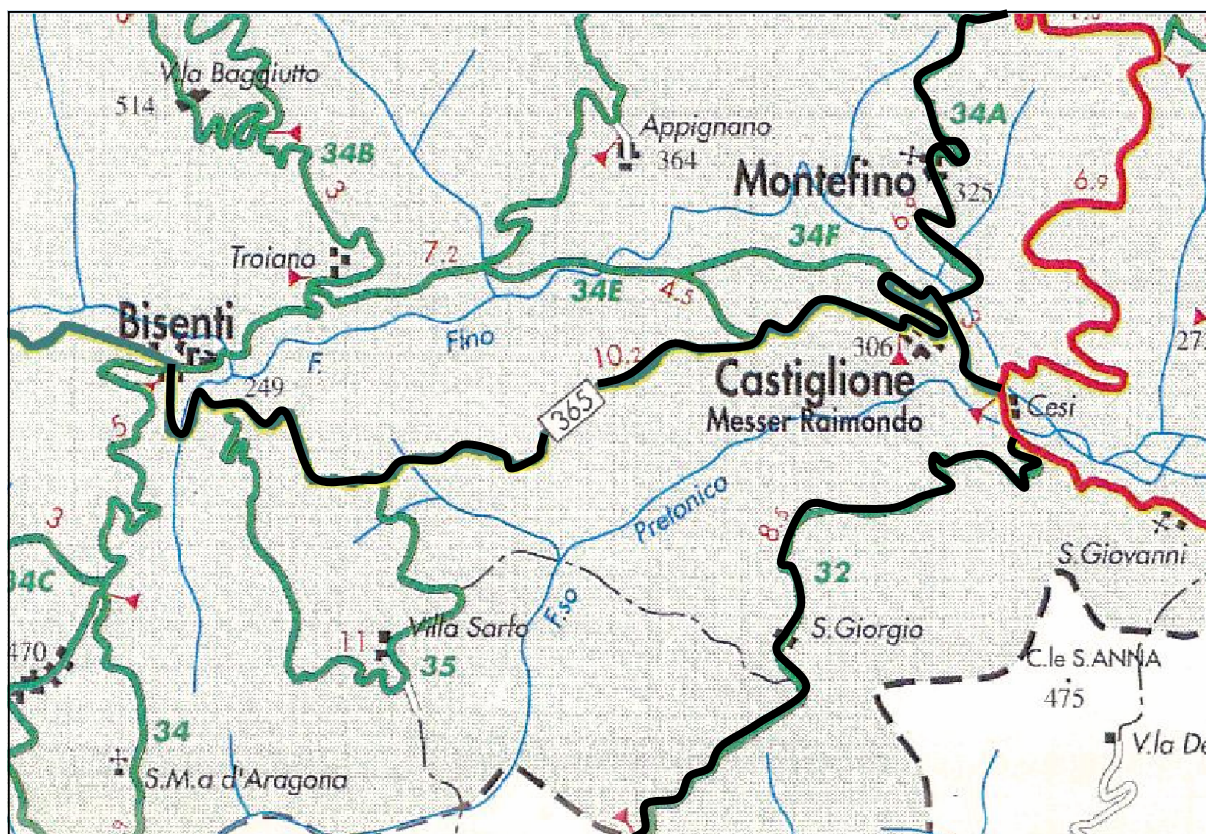
Referenti

Danilo Crescia	3338863679
Domenico Ridolfi	3292608977
Giacomo DI Ignazio	3204348898
Ditta: Ciancaglione	

Mezzi in uso nel Compensorio

n° 2 (due) TRATTRICI AGRICOLE A 4 RUOTE MOTRICI
 con una potenza minima di KW 70,
 attrezzati con vomere sgombraneve a geometria variabile,
 con possibilità di conformazione a cuneo

COMPENSORIO STRADALE N° 21 - BISENTI/CASTIGLIONE M.R.



Elenco SS.PP. ricomprese nel comprensorio stradale BISENTI/CASTIGLIONE M.R.

S.P. n° 365 tratto Bisenzi (bivio Arsita) alla SS. N° 81	Km 12+800
S.P. n° 32 di San Giorgio	Km 8+500
S.P. n° 34A di Montefino	Km 6+900
SOMMANO	Km 28+200

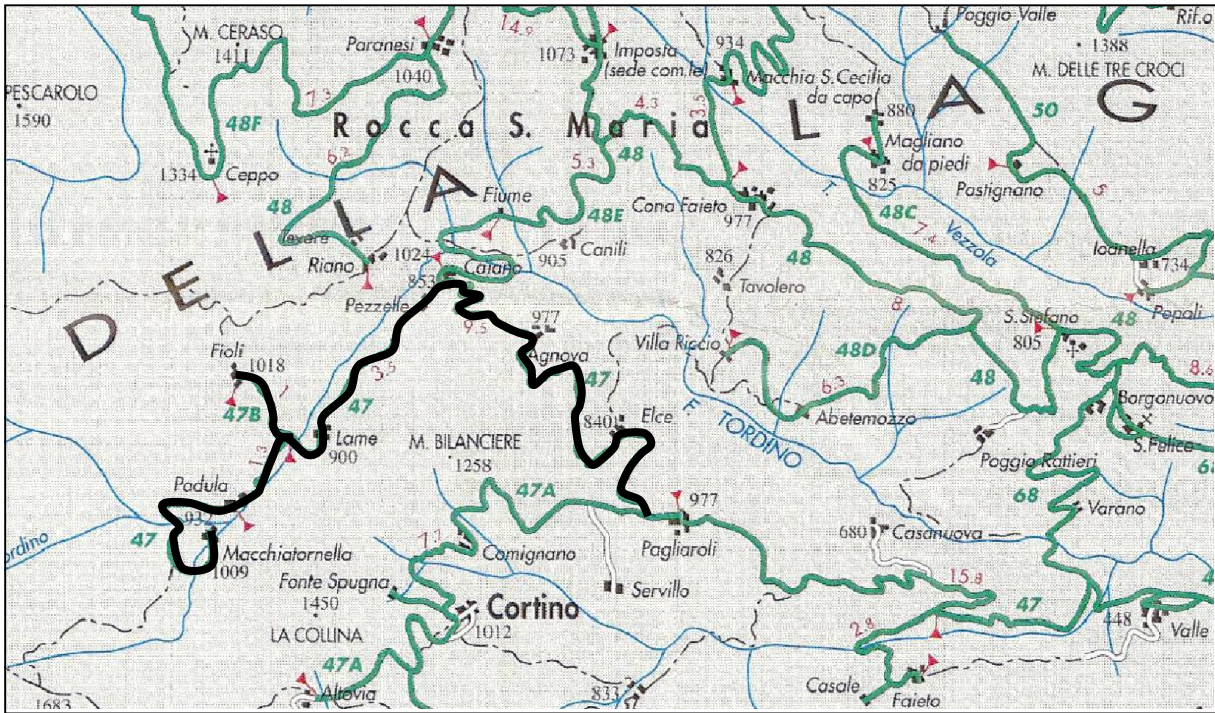
REFERENTI

DI Remigio Antonio	3292608985
Degnitti Emidio	3204348901
Ditta : Villa Magarò	

Mezzi in uso nel Compensorio

n° 2 (due) TRATTRICI AGRICOLE A 4 RUOTE MOTRICI
 con una potenza minima di KW 70,
 attrezzati con vomere sgombraneve a geometria variabile,
 con possibilità di conformazione a cuneo

COMPENSORIO STRADALE N° 22 - PADULA



Elenco SS.PP. ricomprese nel compensorio stradale PADULA

S.P. n° 47 dal bivio per Cortino fino a Padula e Macchia Tornella	Km. 16+800
S.P. n° 47/B di Fioli	Km. 1+850
SOMMANO	Km. 18+650

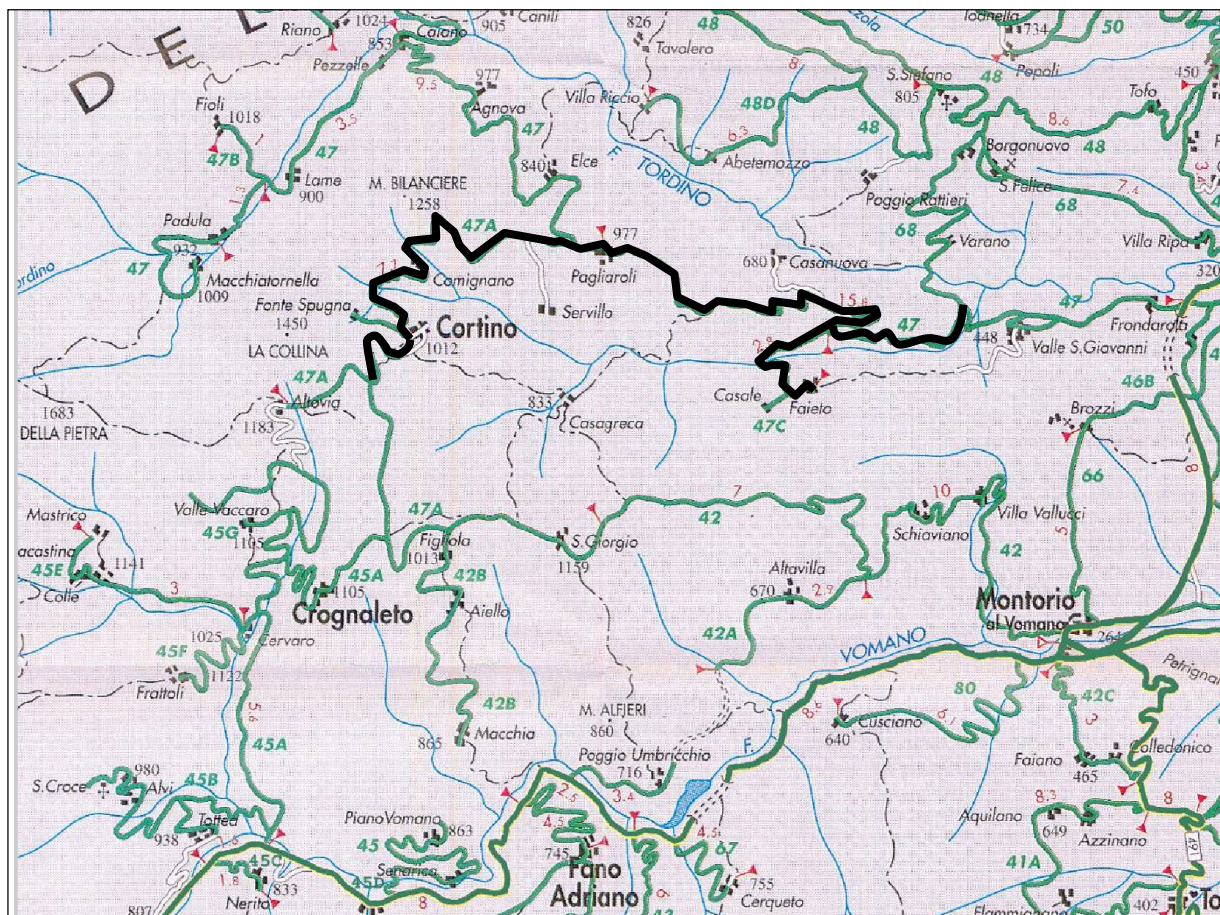
REFERENTI

Marinucci Piero	3292608988
Paoletti Marco	3204348900
Ditta : Paolini Dino	

Mezzi in uso nel Compensorio

n° 2 (due) TRATTRICI AGRICOLE A 4 RUOTE MOTRICI
 con una potenza minima di KW 70,
 attrezzati con vomere sgombraneve a geometria variabile,
 con possibilità di conformazione a cuneo

COMPENSORIO STRADALE N° 23 - CORTINO



Elenco SS.PP. ricomprese nel comprensorio stradale CORTINO

S.P. n°47/C di Faieto	Km. 2+730
S.P. n° 47 di Pagliaroli: tratto SS 80 – Pagliaroli - Cortino	Km. 14+600
S.P. n°47/A di Cortino: tratto bivio S.P. 47 fino a Fonte Spugna	Km. 5+350
SOMMANO	Km. 22+680

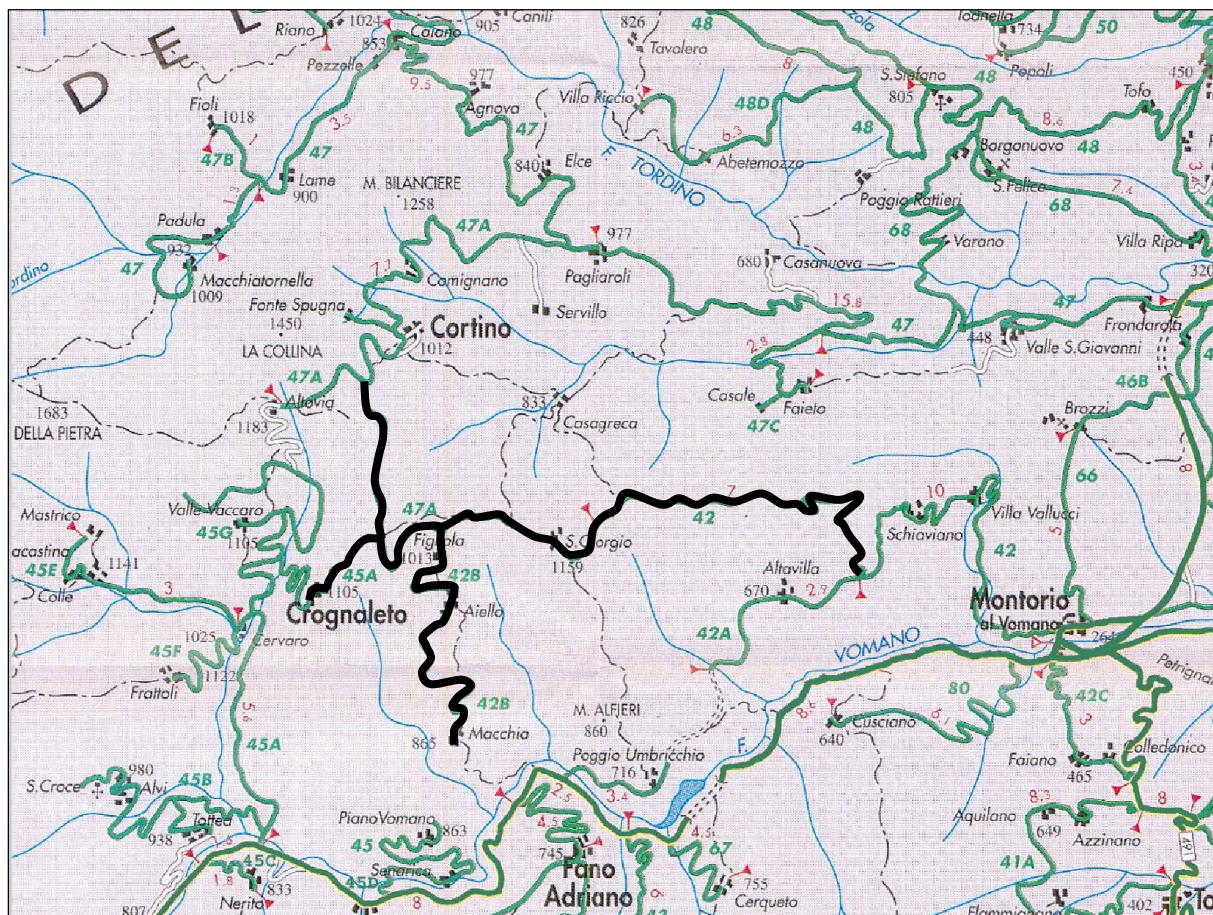
REFERENTI

Marinucci Piero	3292608988
Paoletti Marco	3204348900
Ditta : Paolini Mauro	

Mezzi in uso nel Compensorio

n° 2 (due) TRATTRICI AGRICOLE A 4 RUOTE MOTRICI
 con una potenza minima di KW 70,
 attrezzati con vomere sgombraneve a geometria variabile,
 con possibilità di conformazione a cuneo

COMPENSORIO STRADALE N° 24 - SAN GIORGIO



Elenco SS.PP. ricomprese nel comprensorio stradale SAN GIORGIO

S.P. n° 42 tratto 42/A – 47/A - bivio Crognaletto	Km 11+050
S.P. 42/B per Aiello e Macchia.	Km 5+900
SOMMANO	Km 16+950

REFERENTI

Marinucci Piero	3292608988
Paoletti Marco	3204348900
Ditta : Eco Forest	

Mezzi in uso nel Compensorio

n° 2 (due) TRATTRICI AGRICOLE A 4 RUOTE MOTRICI
 con una potenza minima di KW 70,
 attrezzati con vomere sgombraneve a geometria variabile,
 con possibilità di conformazione a cuneo

STRADE SU CUI OPERANO DITTE A CHIAMATA DIRETTA

1° NUCLEO STRADALE SGOMBERO NEVE	
SS.PP.	1 - 1/B - 1/C - 2 - 57 - 57/B - 259
SS.PP.	17 - 17/A - 18/A - 59 - 59/A - 262 - 61/A - 61/B - 61/C
SS.PP.	60 - 60/A - 18 - 18/B
SS.PP.	17 - 17/B - 17/C - 17/D - 262
SS.PP.	3 - 17 - 7 - 72 - 70 - 7/A - 259
SS.PP.	262-13-13/A-12-8-15-15/C
SS.PP.	15/B - 262/Dir - 16
SS.PP.	262-10-11-8-5/B-5/A-5/F
SS.PP.	5/C - 8/A - 12 - 13
SS.PP.	1-1/A-1/F-2-4-4/A-5/A-6-7/C-56

2° NUCLEO STRADALE SGOMBERO NEVE	
SS.PP.	48/C 48/E 48/G
SS.PP.	50 50/B 50/C 51 51/A
SS.PP.	61/C 262 DI CAMPLI
SS.PP.	8 DEL SALINELLO
SS.PP.	14 DI SANTA REPARATA

3° NUCLEO STRADALE SGOMBERO NEVE	
SS.PP.	19/A DI MIANO
SS.PP.	19/F DI SARDINARA
SS.PP.	3 BIS
SS.PP.	79 DI CAPSANO
SS.PP.	41/A DI TOZZANELLA
SS.PP.	64 DI PETRIGNANO
SS.PP.	41 DI CHIARINO
SS.PP.	34/F DI FONDAVALLE FINO
SS.PP.	34 DI APPIGNANO
SS.PP.	23/B DI VALVIANO

4° NUCLEO STRADALE SGOMBERO NEVE	
SS.PP.	28
SS.PP.	553
SS.PP.	30 78
SS.PP.	19 22/B 22/C 22/E 21
SS.PP.	19 20 20/A 62 19/B
SS.PP.	28/A 29/B
SS.PP.	23/E
SS.PP.	27 77

NUMERI UTILI	
PRIMO NUCLEO	
Dario Melozzi	3292608978
Gino Quaranta	3204348899
SECONDO NUCLEO	
Marinucci Piero	3292608988
Paoletti Marco	3204348900
TERZO NUCLEO	
DI Remigio Antonio	3292608985
Degnitti Emidio	3204348901
QUARTO NUCLEO	
Danilo Crescia	3338863679
Domenico Ridolfi	3292608977
Giacomo DI Ignazio	3204348898
NUMERO VERDE	
	800017069
CENTRALINO	
	0861-3311
DIRIGENTE AREA TECNICA 3	
	861331524
CENTRO N. 1 PROGETTAZIONE ING. DARIO MELOZZI	
	3292608978
CENTRO N.2 PROGETTAZIONE ING. SARA TESTA	
	3292609009
CENTRO N.3 PROGETTAZIONE ING. MONICA DI MATTIA	
	3292608991

Disponibilità di sale al 20.02.2018

Nucleo di manutenzione	Località di stoccaggio	Autotreni consegnati tra dicembre 2017 e gennaio 2018	Quantità in q.li consegnati tra dicembre 2017 e gennaio 2018	Quantità in q.li ancora disponibili al 20.02.2018
1	NERETO	4	1.280	960
2	ROIANO	3	960	640
	S. STEFANO	3	960	640
	MONTORIO	10	3.200	960
3	ISOLA G. S.	6	1.920	1.280
	BISENTI	3	960	640
4	ATRI	3	960	640
Totali		32	10.240	5.760

Disponibilità mezzi Provincia

N° mezzi	Nucleo	rimessa	anno immatric. ne	tipologia veicolo	costruttore	spargisale	attrezzatura neve	attrezzatura neve	personale
1	1	Ponte Vezzola	29.12.17	autocarro	Unimog	3 - m3	Lama neve		Di Filippantonio F. Giovannini A Tulini M. Farinelli Romualdi D. D'Ignazio A.
2		Nereto	05.12.02	trattore	Massey-Ferguson		Vomere		
3		Nereto	1988	autocarro (anas)	FIAT 80.14	3 - m3	Lama neve		
4	2	Montorio	05.12.02	trattore	Massey-Ferguson		Vomere		Coruzzi S. Procaccia F. Quaranta F. Di Giacinto M. Bucci S. Di Felice G. Foglia D. Di Marco A.
5		Montorio	04.07.02	autocarro	Unimog	3 - m3	Vomere	Fresa neve	
6		Montorio	1988	autocarro (anas)	FIAT 80.14	3 - m3	Lama neve		
7	2	Rocca S. M.	11.12.02	terna articolata	Komatsu 98A 2		Vomere		Di Bonaventura F. Di Pietro G. Di Giovanni N. Renzi Gianfranco Di Giuseppe A.
8		Rocca S. M.	05.12.02	trattore	Massey-Ferguson		Vomere		
9		Rocca S. M.	21.07.88	autocarro magirus	IVECO 190.26	6 - m3	Vomere		
##	2	Ponte Vezzola	04.07.02	autocarro	Unimog	3 - m3	Vomere	Fresa neve	Di Domenico M. Polidori V.

**Di Felice I.
Renzi Giamberardino**

##	3	Isola G. S.	15.12.17	trattore semovente	Grillo		Fresa neve	Di Filippo F.
##		S. Omero	16.10.02	trattore	Massey-Ferguson		Vomere	Di Claudio M.
##		Isola G. S.	12.12.07	autocarro	Unimog (Regione)	3 - m3	Vomere	Di Domenico M.
##		Isola G. S.	1988	autocarro (anas)	FIAT 80.14		Lama neve	Vitali F.

##	3	Bisenti	16.10.02	trattore	Massey-Ferguson		Vomere	De Flaviis P.
##		Bisenti	21.06.88	autocarro magirus	IVECO 190.26	6 - m3	Vomere	Gianforte D. Leone E. Giancola A.

##	4	Atri	16.10.02	trattore	Massey-Ferguson		Vomere	Matalucci M.
##		Atri	21.06.88	autocarro magirus	IVECO 190.26	6 - m3	Vomere	Ferretti G. Fuschi M. Della Loggia A. Amorosi S.